



# MĚSTYS KŘIVSOUDOV

Křivsoudov 1 257 66 KŘIVSOUDOV okr. Benešov  
IČO: 232076 Tel: +420 317 854 168 e-mail: krivsoudov@zelivka.cz

Městys Křivsoudov

zveřejňuje

ve smyslu §39, odst. 1 zák. 128/2000 Sb., o obcích v platném znění

z á m ě r

**prodat část pozemků: p. č. 1493/1 díl „a“ a „f“ o celkové výměře 457m<sup>2</sup>  
p. č. 2946 díl „h“ o celkové výměře 54m<sup>2</sup>  
p. č. 1492 díl „e“ o celkové výměře 33m<sup>2</sup>  
p. č. 2947 díl „i“ o celkové výměře 208m<sup>2</sup>**

Poučení: Podle výše citovaného zákona mají občané právo se k tomuto záměru vyjádřit a to písemně k rukám starosty městyse, nejpozději do posledního dne zveřejnění.

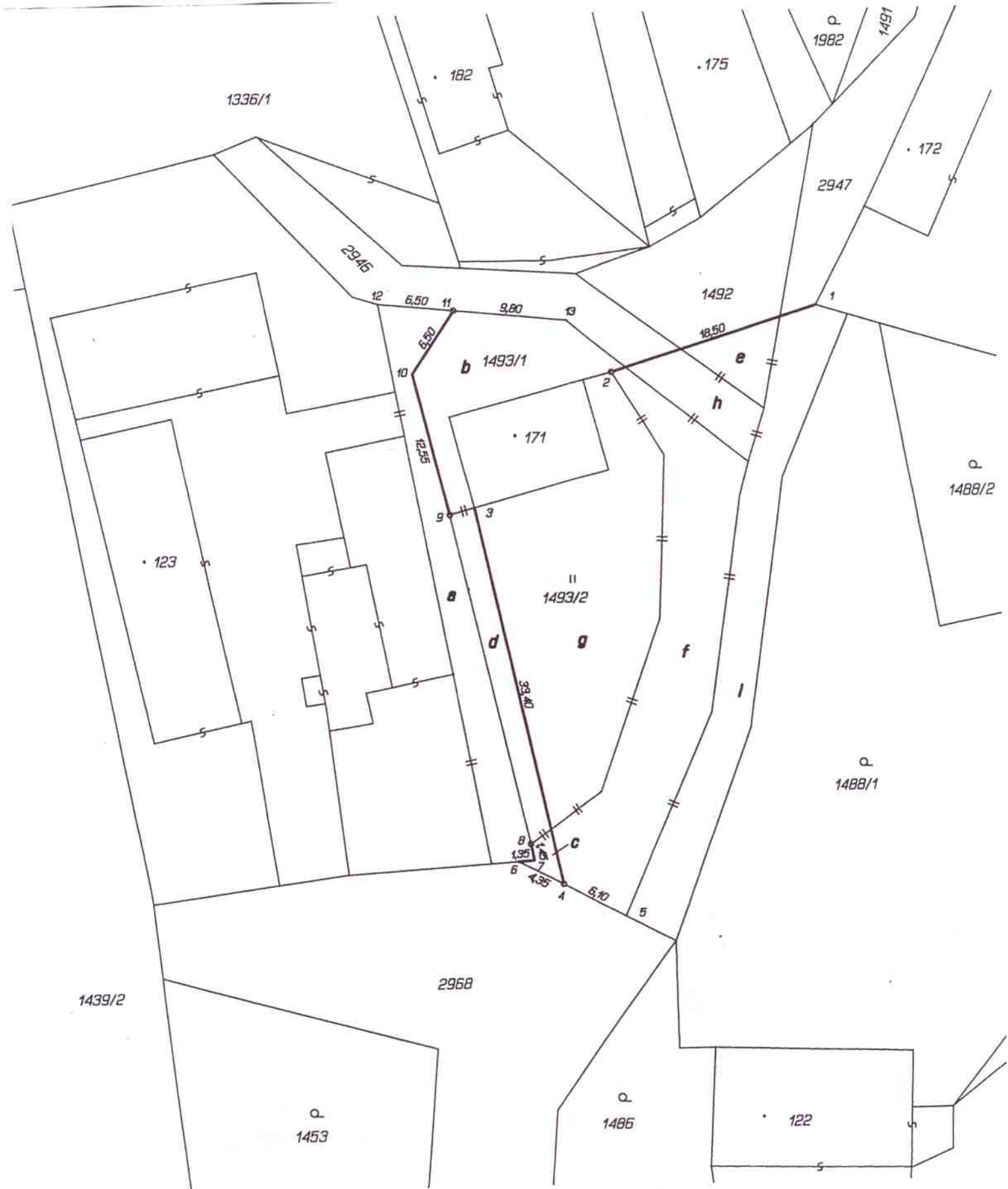
Vyvěšeno: 15.9.2011

Sejmuto:

Zveřejněno na úřední el. desce: 15.9.2011

Sejmuto:





Seznam souřadnic (S-JTSK)  
 Číslo bodu Souřadnice pro zápis do KN  
 Y X Kód kv. Poznámka

| Číslo bodu | Y         | X          | Kód kv. | Poznámka           |
|------------|-----------|------------|---------|--------------------|
| 1          | 699898.99 | 1099617.37 | 8       | sloupek plotu      |
| 2          | 699916.67 | 1099622.84 | 8       | původní mezník     |
| 3          | 699928.76 | 1099634.35 | 8       | roh původ.budovy   |
| 4          | 699921.69 | 1099666.99 | 3       | plast.mezník       |
| 5          | 699916.30 | 1099669.79 | 8       | bet.sloupek plotu  |
| 6          | 699925.54 | 1099665.00 | 8       | roh pův.kam.tarasu |
| 7          | 699924.19 | 1099664.92 | 3       | bet.sloupek plotu  |
| 8          | 699924.46 | 1099663.50 | 8       | původní mezník     |
| 9          | 699930.89 | 1099634.91 | 8       | původní mezník     |
| 10         | 699933.86 | 1099622.72 | 3       | bet.sloupek plotu  |
| 11         | 699930.28 | 1099617.32 | 3       | plast.mezník       |
| 12         | 699936.73 | 1099616.64 | 8       | roh kámen.tarasu   |
| 13         | 699920.54 | 1099618.36 | 8       | kolík              |