

M Ě S T S K Ý Ú Ř A D V L A Š I M

odbor dopravy a silničního hospodářství

Jana Masaryka 302, 258 14 Vlašim

Číslo jednací : ODSH 17802/18 MaE

Číslo spisu: 65055/2017

Číslo evidenční: 2018/031

Oprávněná úřední osoba: Eva Matějková

Telefon: 313 039 331

e-mail: podatelna@mesto-vlasim.cz

Vlašim, 15.3.2018

Vodohospodářský rozvoj a výstavba a.s.

Nábřeží 4

150 56 Praha 5 Smíchov

VEŘEJNÁ VYHLÁŠKA

Opatření obecné povahy

Městský úřad Vlašim, odbor dopravy a silničního hospodářství, J. Masaryka 302, 258 14 Vlašim, v souladu s ustanovením § 124 odst. 1 zákona č. 361/2000 Sb., o provozu na pozemních komunikacích a o změnách některých zákonů, ve znění pozdějších předpisů (dále jen „zákon o silničním provozu“) jako orgán státní správy pro stanovení místní úpravy provozu na pozemních komunikacích a v souladu s ustanovením § 172 odst. 4 a 5 zákona č. 500/2004 Sb., správní řád, ve znění pozdějších předpisů (dále jen „správní řád“), na základě žádosti ze dne 27.12.2017, po předchozím písemném stanovisku Policie ČR DI Benešov, K Pazderně, 256 25 Benešov a v souladu s ustanovením § 124 odst. 6 zákona o silničním provozu

stanovuje

podle ustanovení 77 odst. 1 písm. c) zákona o silničním provozu

DZ č. B1 (Zákaz vjezdu všech vozidel v obou směrech)

DZ č. B19 (Zákaz vjezdu vozidel přepravujících náklad, který může způsobit ohrožení životního prostředí)

DZ č. B20a (Nejvyšší dovolená rychlost)

DZ č. B21a (Zákaz předjíždění)

DZ č. B28 (Zákaz zastavení)

na místních komunikacích a veřejně přístupných účelových komunikacích v k.ú. Dolní Rápotice (HU6-0/D-2), Žibřidovice LS,-9/D-1) Zahrádčice (LS7-8/D-1 a D-2), Šetějovice (LS7-9/D-3), Dolní Kralovice (LS7-9/D-1; LS8-8/D-1), Tomice u Dolních Kralovic (LS8-8/D-3; LS8-9/D-2), Bezděkov u Dolních Kralovic (LS8-7/D-3), a Keblov (VL0-7/D-2), dle přílohy, která ne nedílnou součástí tohoto opatření, v územní působnosti ORP Vlašim.

Důvod stanovení místní úpravy provozu: ochranná opatření v návaznosti na změnu OP VN Švihov na Želivce.

Odpovědná osoba: Ing. Kalčíková, tel.: 257 110 303.

Další podmínky:

1. Instalace svislého dopravního značení bude provedena dle výše uvedeného a to v souladu s příslušnými ustanoveními zákona o silničním provozu a dle Vyhlášky č. 294/2015 Sb., kterou se provádějí pravidla provozu na pozemních komunikacích, v souladu se Zásadami dopravy ČR a Ministerstvem vnitra ČR a v souladu s ČSN-EN 12899-1.
2. Umístění dopravního značení provede oprávněná organizace (odborná osoba) k provádění dopravního značení.
3. Omezující dopravní značení bude doplněno o dodatkovou tabulku: „MIMO VOZIDEL POVODÍ VLTAVY A LESY ČR“.
4. Jednotliví vlastníci pozemků, do nichž bude dopravní značení instalováno, budou přizváni k instalaci dopravního značení.
5. Městský úřad Vlašim, odbor dopravy a silničního hospodářství si vyhrazuje právo toto stanovení změnit či doplnit, pokud si to bude vyžadovat změna situace v silničním provozu nebo veřejný zájem.

Odůvodnění:

Městský úřad Vlašim, odbor dopravy a silničního hospodářství, J. Masaryka 302, 258 14 Vlašim, obdržel dne 27.12.2017 žádost Povodí Vltavy, s.p. IČ: 708 89 953, Holečkova 3178/8, 150 00 Praha 5 Smíchov v zastoupení společnosti Vodohospodářský rozvoj a výstavba a.s., IČ: 471 16 901, Nábřežní 4, 150 56 Praha 5 Smíchov o stanovení místní úpravy provozu na pozemních komunikacích pro ochranná opatření na změnu OP VN Švihov na Želivce z důvodu umístění dopravního značení DZ č. B1 (Zákaz vjezdu všech vozidel v obou směrech); DZ č. B19 (Zákaz vjezdu vozidel přepravujících náklad, který může způsobit ohrožení životního prostředí); DZ č. B20a (Nejvyšší dovolená rychlost); DZ č. B21a (Zákaz předjíždění); DZ č. B28 (Zákaz zastavení) na místních komunikacích a veřejně přístupných účelových komunikacích v k.ú. Dolní Rápotice (HU6-0/D-2), Žibřidovice LS,-9/D-1) Zahrádčice (LS7-8/D-1 a D-2), Šetějovice (LS7-9/D-3), Dolní Kralovice (LS7-9/D-1; LS8-8/D-1), Tomice u Dolních Kralovic (LS8-8/D-3; LS8-9/D-2), Bezděkov u Dolních Kralovic (LS8-7/D-3), a Keblov (VL0-7/D-2) dle příloh, které jsou součástí tohoto opatření. Uvedeným dnem bylo zahájeno řízení o povolení stanovení místní úpravy provozu na pozemních komunikacích.

K předmětnému stanovení místní úpravy provozu se vyjádřil příslušný orgán Policie ČR, Policie ČR KŘ DI Benešov, K Pazderně, 256 25 ze dne 26.5.2017 pod č.j.: KRPS-160527-1/ČJ-2017-010106. Byla též doložena plná moc výše uvedena ze dne 21.8.2017.

Stanovení místní úpravy provozu na pozemní komunikaci ve věci umístění svislého stálého značení spočívající v uložení účastníkům provozu omezení (povinností) nad rámec obecné úpravy provozu se dle judikatury Nejvyššího správního soudu ze dne 29.5.2009 pod č.j.: 4Ao 1/2009-58, realizuje formou opatření obecné povahy podle části šesté správního řádu.

Dne 8.1.2018 pod č.j.: ODSH 162448/17 MaE byl návrh opatření obecné povahy Městským úřadem Vlašim, odborem dopravy a silničního hospodářství, zveřejněn způsobem umožňujícím dálkový přístup a současně vyvěšen na úřední desce MěÚ Vlašim s tím, že dotčené osoby (dle správního řádu) mohou u správního orgánu ve lhůtě 30 dnů ode dne zveřejnění návrhu opatření obecné povahy podat písemné odůvodněné námitky a ostatní osoby, jejichž práva, povinnosti nebo zájmy by mohly být opatřením obecné povahy přímo dotčeny, mohou ve stejné lhůtě u správního orgánu podat písemné připomínky. Dne 24.1.2018 byl výše uvedený návrh na opatření obecné povahy sejmuto z úřední i elektronické desky.

K návrhu opatření obecné povahy byly v zákonné lhůtě uplatněny námitky níže uvedené:

Dne 31.1.2018 pod č.j.: ODSH 8583/18 prostřednictvím České pošty podal **s.p. LESY ČR** tyto námitky - *vzhledem k tomu, že úpravami provozu na místních komunikacích budou dotčena práva a zájmy LČR s.p. žádáme Vás, abychom byli přizváni k přesnému stanovení umístění dopravních značek a závor. Zároveň požadujeme, aby zákazové dopravní značky byly opatřeny dodatkovou tabulkou, která umožní vjezd dopravních prostředků LČR s.p. a jejich smluvních partnerů, dalších majitelů lesních pozemků a zároveň dopravních prostředků a mechanismů, které vykonávají činnosti související s hospodařením v lesích.*

K tomu správní orgán uvádí – bylo vyhověno podmínkou stanovení č. 3.

Dne 6.2.2018 pod č.j.: ODSH 9830/18 prostřednictvím DS podala **OBEC Dolní Kralovice** tyto námitky – *1. navržené dopravní značení, jak je navrženo neposkytuje dostatek informací, neřeší, jakým způsobem bude umožněno vlastníkům pozemků (v k.ú. Dolní Kralovice, Zahrádčice, Libčice u Dolních Kralovic a Bezděkov u Dolních Kralovic) vjíždět na své pozemky a do nemovitostí za účelem obhospodařování a užívání staveb. 2. Jako vlastník pozemků zapsaných na LV 100001v k.ú. Dolní Kralovice, Zahrádčice a Libčice u Dolních Kralovic, dále na LV 50 v k.ú. Bezděkov u Dolních Kralovic, nacházejících se v území, na kterém bude omezeno vlastnické právo obhospodařování pozemků uplatňují dle 172 odst. 5 zákona č. 500/2004 Sb, správní řád, námitku k opatření obecné povahy. 3. Opatřením obecné povahy bude znemožněno vlastníkům a nájemcům nemovitostí a pozemků na území obce Dolní Kralovice a jejich částí, vjíždět do stavby a na pozemky (jedná se o dům č.p. 13 Zahrádčice). 4. Obec Dolní Kralovice je povinna pečovat o svůj majetek a tímto opatřením obecné povahy jsou omezována práva obce Dolní Kralovice, jejich občanů a dalších vlastníků nemovitosti. Z tohoto důvodu s návrhem opatření obecné povahy Obec Dolní Kralovice nesouhlasí.*

K tomu správní orgán uvádí – navržené dopravní značení označuje vymezené ochranné pásmo vodního zdroje vodárenské nádrže Švihov na Želivce. Toto pásmo bylo vymezeno rozhodnutím Krajského úřadu Středočeského kraje pod č.j.: 125926/2014/KUSK a nabylo právní moci 3.8.2015. Toto rozhodnutí Obec Dolní Kralovice obdržela do vlastních rukou. Námitky Vámi uvedené měly být předmětem řízení při vymezování území, nikoliv v současné

době, kdy se značí toto vymezené území. Návrh změny ochranného pásma vodního zdroje vodárenské nádrže Švihov na Želivce byl zpracován odbornou specializovanou veřejnou výzkumnou institucí a všechna navrhovaná omezení užívání nemovitostí a technická opatření jsou nezbytná k ochraně vydatnosti, jakost a zdravotní nezávadnosti strategicky nejvýznamnějšího vodního zdroje v České republice. Problematika náhrady za vzniklé škody, respektive za omezení užívání nemovitostí a náklady spojené s technickými úpravami v ochranných pásmech vyplývají přímo ze zákona konkrétně z ustanovení § 30 odst. 11 a 12 zákona č. 251/2001 Sb., o vodách a o změnách některých zákonů (vodní zákon) – dále jen „vodní zákon“. V ustanovení § 30 vodního zákona je specifikace ochranných pásem vodních zdrojů a dle odst. 7 téhož ustanovení lze do ochranného pásma I. stupně udělit výjimku ze zákazu vstupu a vjezdu na základě rozhodnutí nebo opatření obecné povahy vodoprávního úřadu, který dané vodní pásmo vymezil.

Námítky Obce Dolní Kralovice se zamítají.

Dne 9.2.2018 pod č.j.: ODSH 10529/18 prostřednictvím České pošty podala společnost **AGRO Dolní Kralovice s.r.o.** námítky. Vzhledem k tomu, že námítky byly obecné, vyzval správní orgán dne 28.2.2018 pod č.j.: ODSH 14390/18 společnost AGRO Dolní Kralovice s.r.o. k doplnění podání a stanovil lhůtu. Dne 7.3.2018 pod č.j.: ODSH 15857/18 byly námítky doplněny – *1. návrhem opatřením obecné povahy dojde k znemožnění vjíždění na pozemky v daných územích a tím bude zabráněno obhospodařování a udržování našich vlastních pozemků i pronajatých pozemků jiných vlastníků. 2. Agro Dolní Kralovice s.r.o. je povinno pečovat o svůj majetek s péčí řádného hospodáře a tímto opatřením obecné povahy jsou omezována naše práva i práva dalších vlastníků nemovitostí. Jedná se o značky LS 8—6 D-1,2; LS 8-8 D-1; LS 7-8 D-1,2; LS 7-9 D-2; LS 6-9 D-1; HU 6-0 D-2.*

K tomu správní orgán uvádí – navržené dopravní značení označuje vymezené ochranné pásmo vodního zdroje vodárenské nádrže Švihov na Želivce. Toto pásmo bylo vymezeno rozhodnutím Krajského úřadu Středočeského kraje pod č.j.: 125926/2014/KUSK a nabylo právní moci 3.8.2015. Toto rozhodnutí společnost AGRO Dolní Kralovice obdržela do vlastních rukou. Námítky Vámi uvedené měly být předmětem řízení při vymezování území, nikoliv v současné době, kdy se značí totoj území. Návrh změny ochranného pásma vodního zdroje vodárenské nádrže Švihov na Želivce byl zpracován odbornou specializovanou veřejnou výzkumnou institucí a všechna navrhovaná omezení užívání nemovitostí a technická opatření jsou nezbytná k ochraně vydatnosti, jakost a zdravotní nezávadnosti strategicky nejvýznamnějšího vodního zdroje v České republice. Problematika náhrady za vzniklé škody, respektive za omezení užívání nemovitostí a náklady spojené s technickými úpravami v ochranných pásmech vyplývají přímo ze zákona konkrétně z ustanovení § 30 odst. 11 a 12 zákona č. 251/2001 Sb., o vodách a o změnách některých zákonů (vodní zákon) – dále jen „vodní zákon“. Dle ustanovení § 30 vodního zákona je specifikace ochranných pásem vodních zdrojů a dle odst. 7 téhož ustanovení lze do ochranného pásma I. stupně udělit výjimku ze zákazu vstupu a vjezdu na základě rozhodnutí nebo opatření obecné povahy vodoprávního úřadu.

Námítky společnosti AGRO Dolní Kralovice s.r.o. se zamítají.

Poučení:

V souladu ustanovením § 173 odst. 2 správního řádu nelze proti opatření obecné povahy podat opravný prostředek.

Opatření obecné povahy nabývá účinnosti 15-tým dnem po dni vyvěšení veřejné vyhlášky.

Jiří Vondruška
vedoucí odboru dopravy a silničního hospodářství

Opatření obecné povahy musí být vyvěšen na úřední desce po dobu 15-ti dnů
a také zveřejněno způsobem umožňujícím dálkový přístup.

Vyvěšeno dne: _____

Sejmuto dne: _____

Razítko a podpis orgánu, který potvrzuje vyvěšení a sejmutí.

Obce Šetějovice, Loket, Dolní Kralovice, Tomice a Keblov (obec je povinna v souladu s ustanovením § 25 odst. 3 správního řádu písemnost bezodkladně vyvěsit na své úřední desce na dobu nejméně 15 dnů. Současně žádáme zaslat potvrzení o vyvěšení na úřední desce příslušné obce).

Příloha: Dopravní značení

Dále obdrží:

Obec Šetějovice, Šetějovice 8, 257 68 Dolní Kralovice

Obec Loket, Loket 66, 257 65 Čechtice

Obec Dolní Kralovice, Nám. Ludvíka Svobody 6, 257 68 Dolní Kralovice

Obec Tomice, Tomice 32, 257 68 Dolní Kralovice

Obec Keblov, Keblov 75, 257 65 Čechtice

LESY ČR – LS Ledec nad Sázavou

Policie ČR KŘ DI Benešov, K Pazderně, 256 25 Benešov

Vypraveno dne:

VN ŠVIHOV - OCHRANNÁ PÁSMA VODNÍHO ZDROJE - TECHNICKÁ OPATŘENÍ

DOPRAVNÍ ZNAČKY - ŽÁDOST O STANOVENÍ MÍSTNÍ ÚPRAVY DOPR. ZNAČ. - ORP VLAŠIM

HU6-0

TECHNICKÁ OPATŘENÍ

DOPRAVNÍ ZNAČKY

-  k odstranění
-  k umístění



VN ŠVIHOV - OCHRANNÁ PÁSMA VODNÍHO ZDROJE - TECHNICKÁ OPATŘENÍ

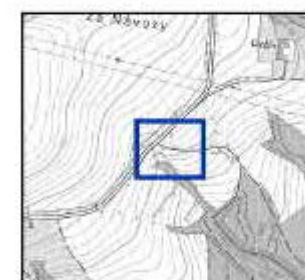
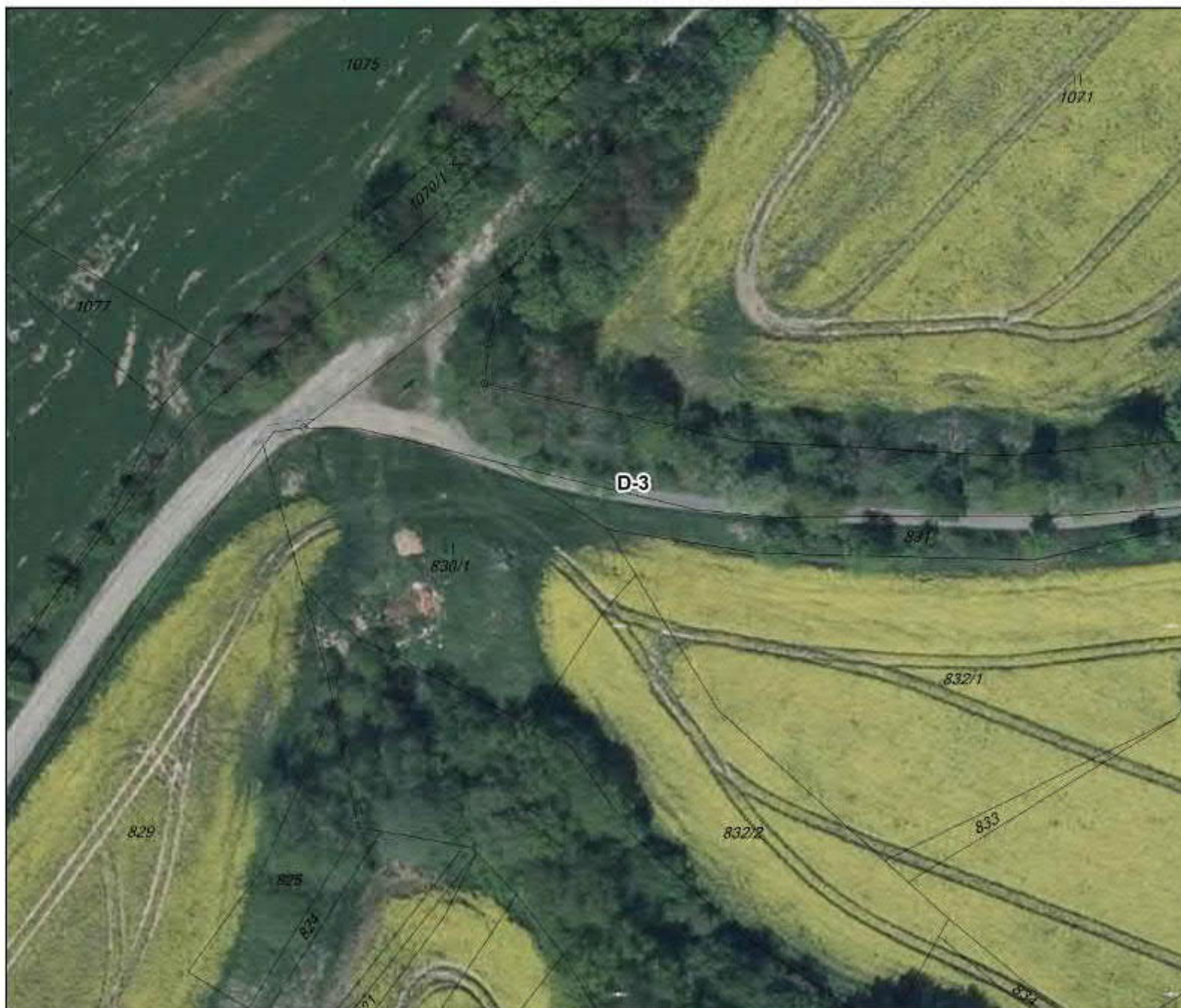
DOPRAVNÍ ZNAČKY - ŽÁDOST O STANOVENÍ MÍSTNÍ ÚPRAVY DOPR. ZNAČ. - ORP VLAŠIM

HU6-0

TECHNICKÁ OPATŘENÍ

DOPRAVNÍ ZNAČKY

-  k odstranění
-  k umístění



VN ŠVIHOV - OCHRANNÁ PÁSMA VODNÍHO ZDROJE - TECHNICKÁ OPATŘENÍ

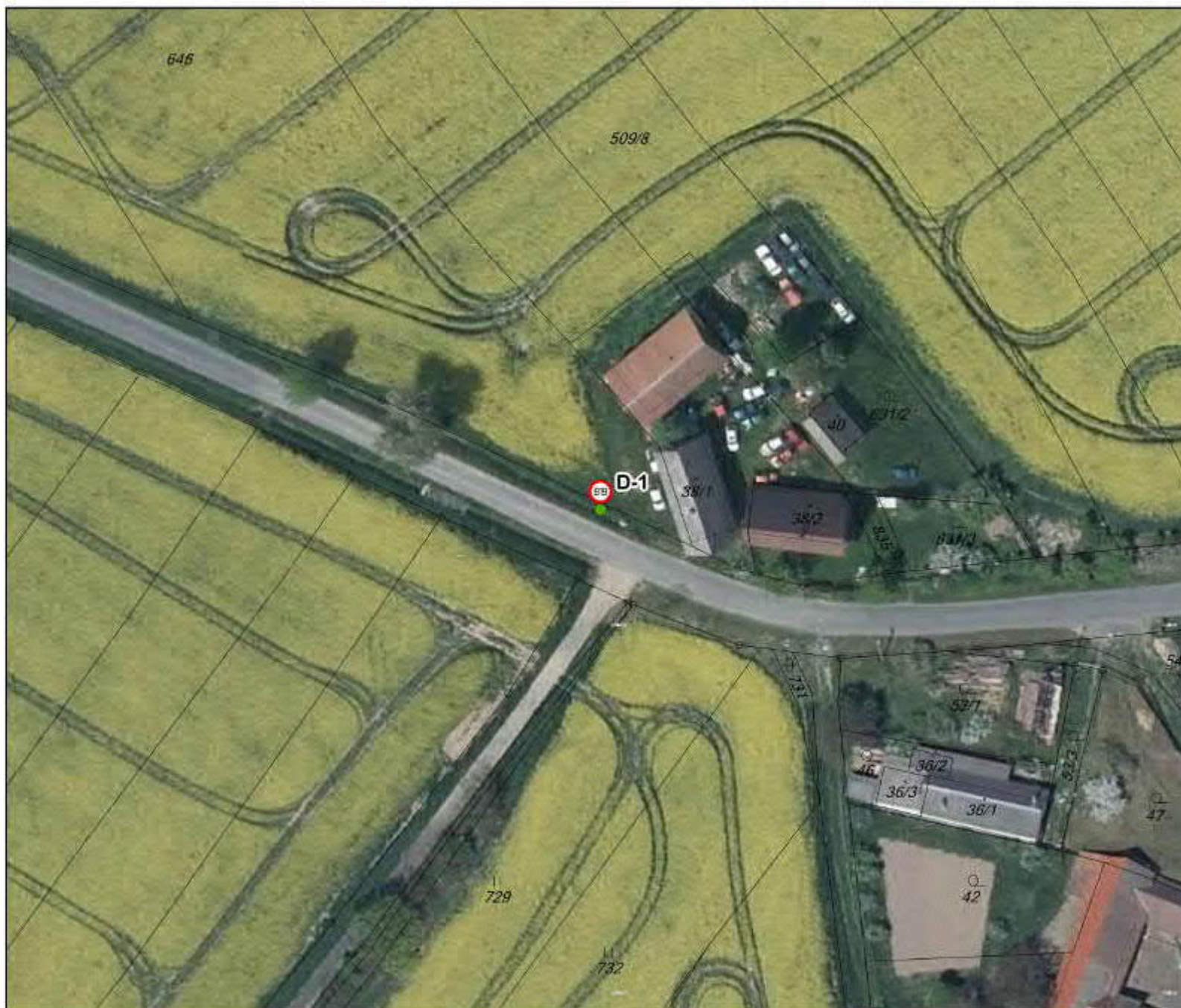
DOPRAVNÍ ZNAČKY - ŽÁDOST O STANOVENÍ MÍSTNÍ ÚPRAVY DOPR. ZNAČ. - ORP VLAŠIM

HU6-0

TECHNICKÁ OPATŘENÍ

DOPRAVNÍ ZNAČKY

-  k odstranění
-  k umístění



březen 2017

VN ŠVIHOV - OCHRANNÁ PÁSMA VODNÍHO ZDROJE - TECHNICKÁ OPATŘENÍ

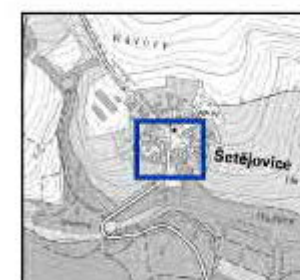
DOPRAVNÍ ZNAČKY - ŽÁDOST O STANOVENÍ MÍSTNÍ ÚPRAVY DOPR. ZNAČ. - ORP VLAŠIM

LS6-9

TECHNICKÁ OPATŘENÍ

DOPRAVNÍ ZNAČKY

-  k odstranění
-  k umístění



VN ŠVIHOV - OCHRANNÁ PÁSMA VODNÍHO ZDROJE - TECHNICKÁ OPATŘENÍ

DOPRAVNÍ ZNAČKY - ŽÁDOST O STANOVENÍ MÍSTNÍ ÚPRAVY DOPR. ZNAČ. - ORP VLAŠIM

LS6-9

TECHNICKÁ OPATŘENÍ

DOPRAVNÍ ZNAČKY

-  k odstranění
-  k umístění



červen 2017

VN ŠVIHOV - OCHRANNÁ PÁSMA VODNÍHO ZDROJE - TECHNICKÁ OPATŘENÍ

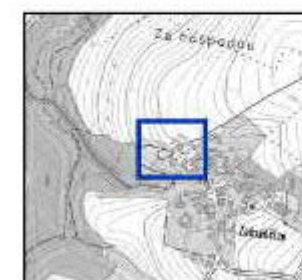
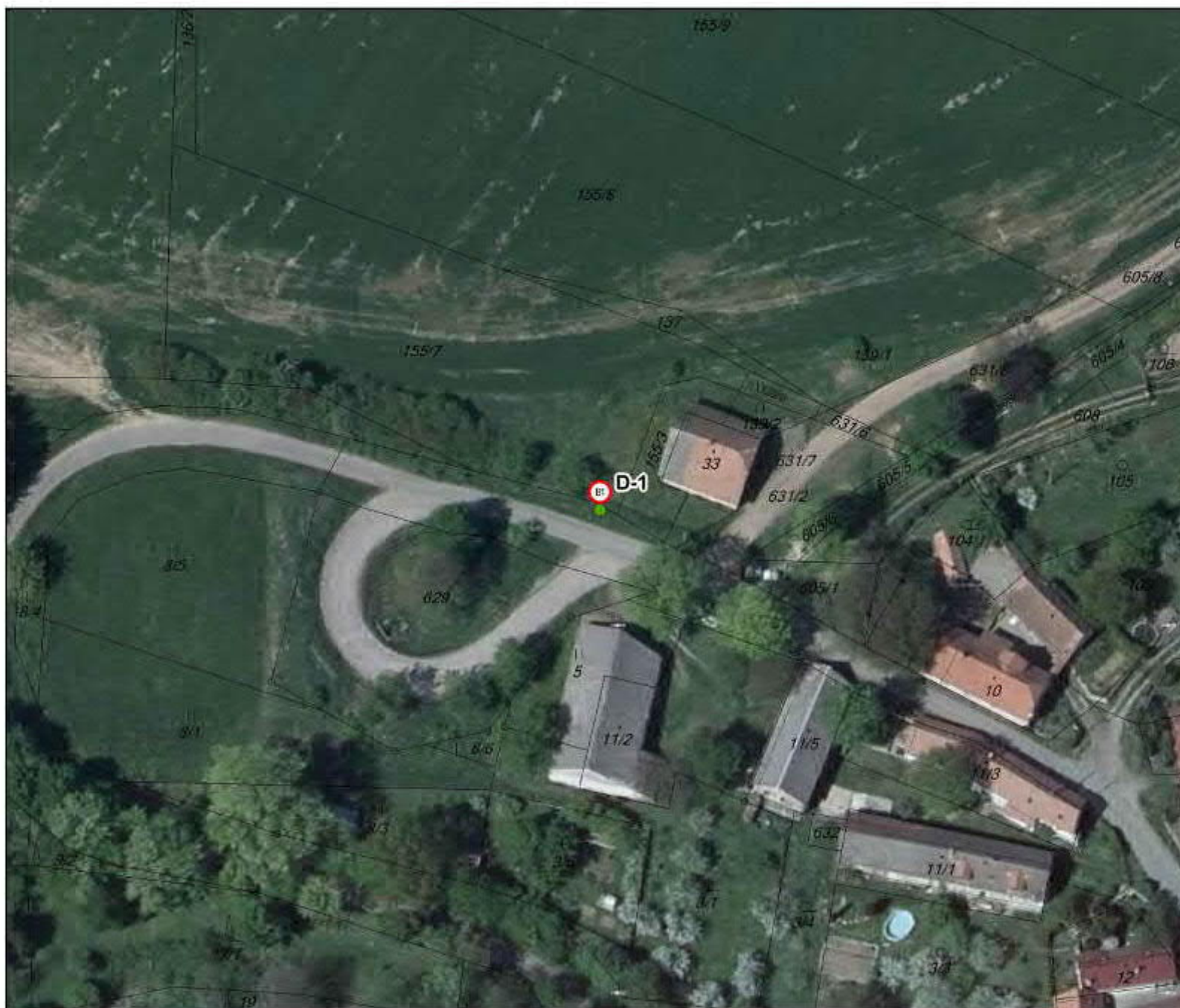
DOPRAVNÍ ZNAČKY - ŽÁDOST O STANOVENÍ MÍSTNÍ ÚPRAVY DOPR. ZNAČ. - ORP VLAŠIM

LS7-8

TECHNICKÁ OPATŘENÍ

DOPRAVNÍ ZNAČKY

-  k odstranění
-  k umístění



červen 2017

VN ŠVIHOV - OCHRANNÁ PÁSMA VODNÍHO ZDROJE - TECHNICKÁ OPATŘENÍ

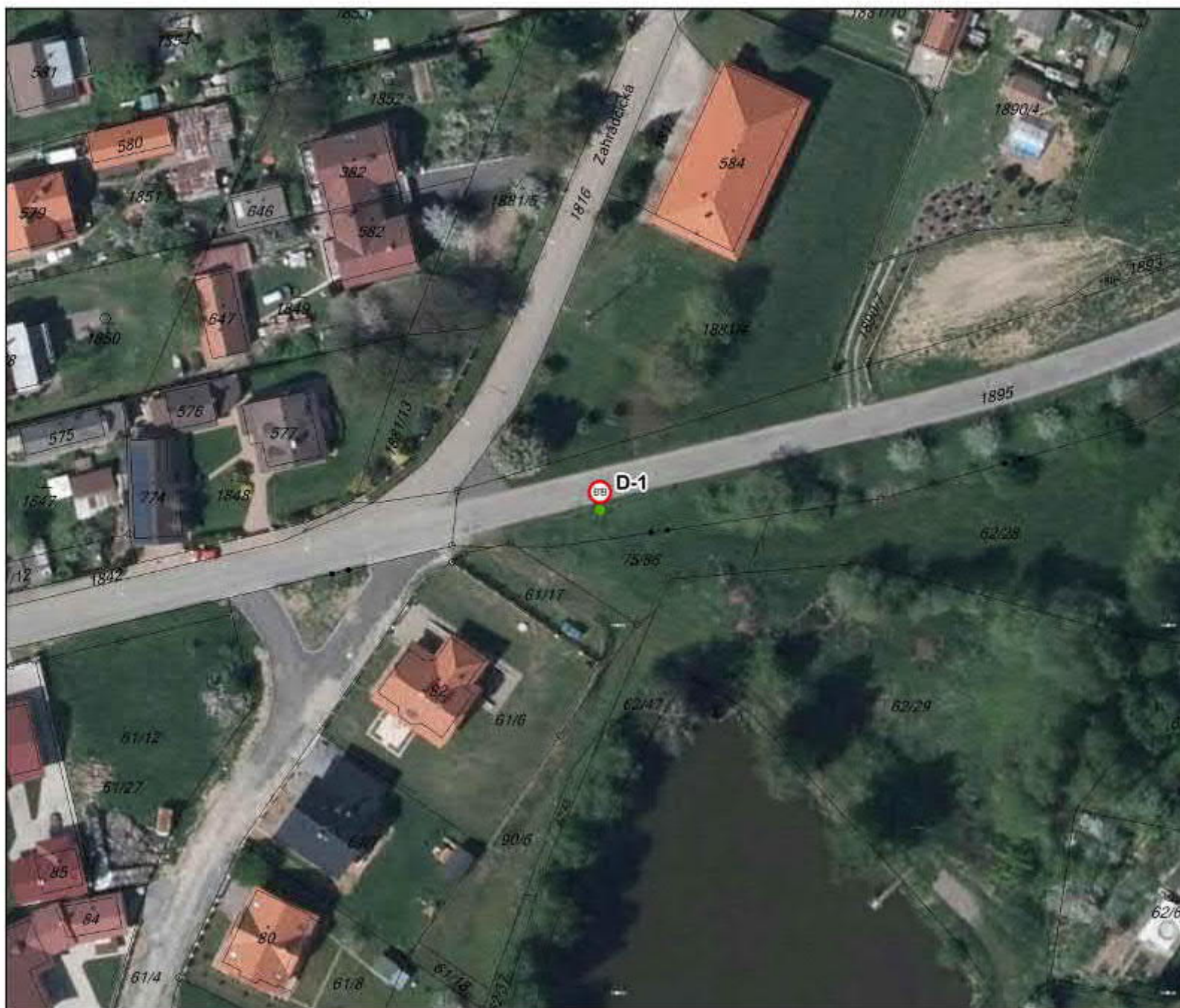
DOPRAVNÍ ZNAČKY - ŽÁDOST O STANOVENÍ MÍSTNÍ ÚPRAVY DOPR. ZNAČ. - ORP VLAŠIM

LS7-9

TECHNICKÁ OPATŘENÍ

DOPRAVNÍ ZNAČKY

-  k odstranění
-  k umístění



červen 2017

VN ŠVIHOV - OCHRANNÁ PÁSMA VODNÍHO ZDROJE - TECHNICKÁ OPATŘENÍ

DOPRAVNÍ ZNAČKY - ŽÁDOST O STANOVENÍ MÍSTNÍ ÚPRAVY DOPR. ZNAČ. - ORP VLAŠIM

LS7-9

TECHNICKÁ OPATŘENÍ

DOPRAVNÍ ZNAČKY

-  k odstranění
-  k umístění



červen 2017

VN ŠVIHOV - OCHRANNÁ PÁSMA VODNÍHO ZDROJE - TECHNICKÁ OPATŘENÍ

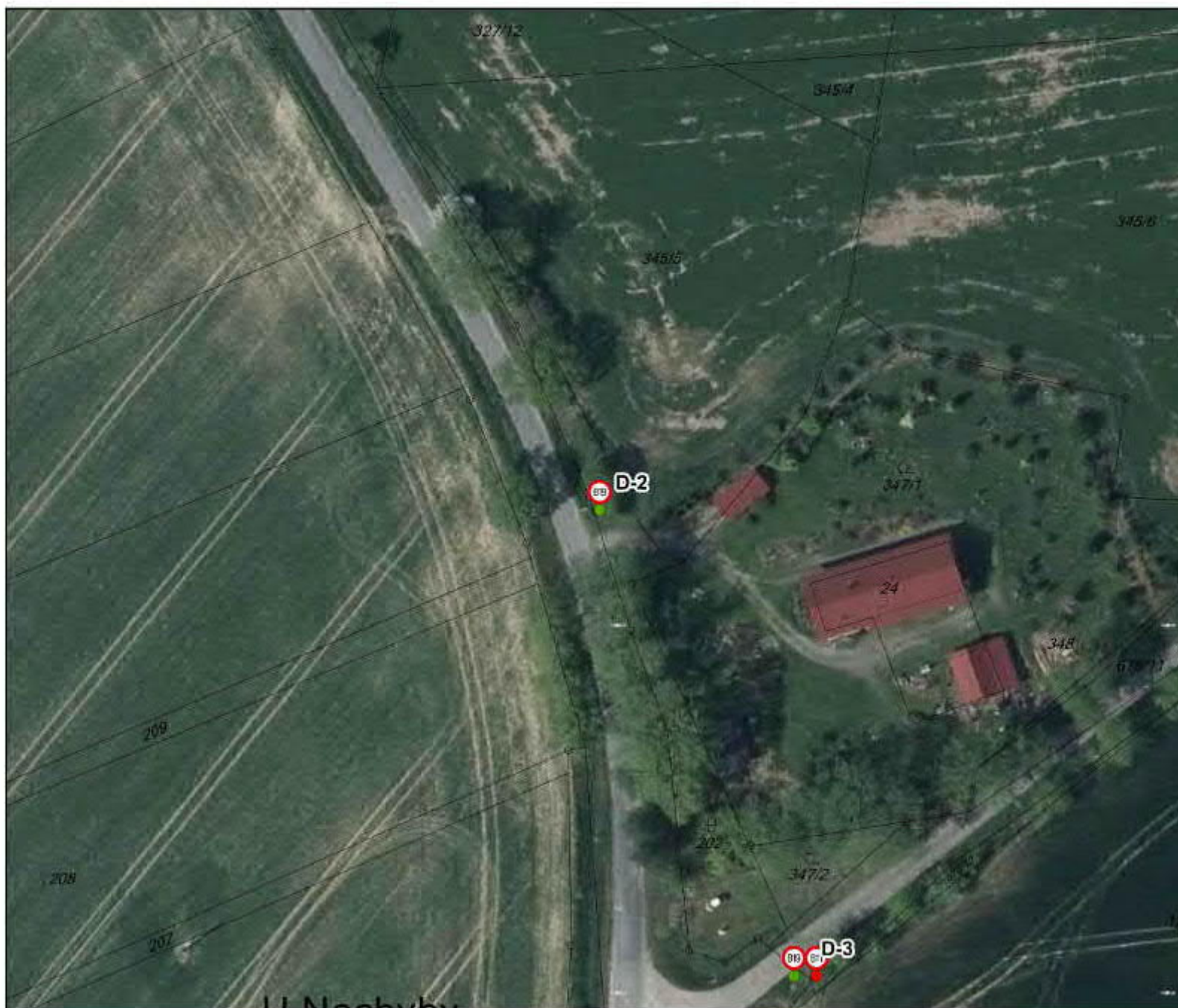
DOPRAVNÍ ZNAČKY - ŽÁDOST O STANOVENÍ MÍSTNÍ ÚPRAVY DOPR. ZNAČ. - ORP VLAŠIM

LS7-9

TECHNICKÁ OPATŘENÍ

DOPRAVNÍ ZNAČKY

-  k odstranění
-  k umístění



VN ŠVIHOV - OCHRANNÁ PÁSMA VODNÍHO ZDROJE - TECHNICKÁ OPATŘENÍ

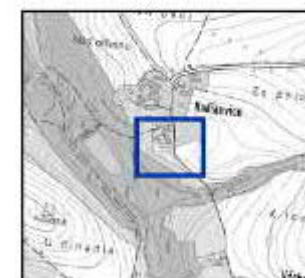
DOPRAVNÍ ZNAČKY - ŽÁDOST O STANOVENÍ MÍSTNÍ ÚPRAVY DOPR. ZNAČ. - ORP VLAŠIM

LS8-6

TECHNICKÁ OPATŘENÍ

DOPRAVNÍ ZNAČKY

-  k odstranění
-  k umístění



VN ŠVIHOV - OCHRANNÁ PÁSMA VODNÍHO ZDROJE - TECHNICKÁ OPATŘENÍ

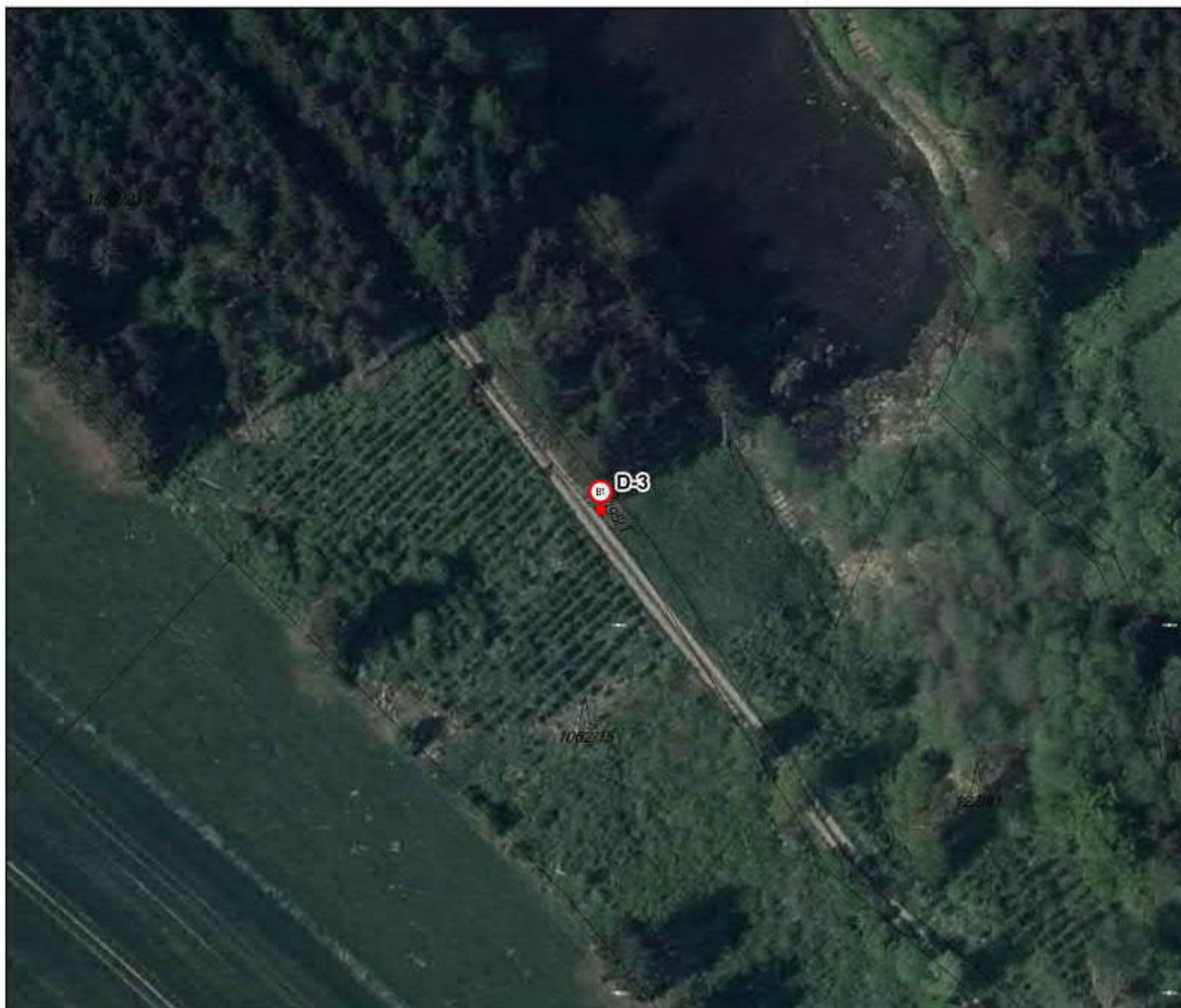
DOPRAVNÍ ZNAČKY - ŽÁDOST O STANOVENÍ MÍSTNÍ ÚPRAVY DOPR. ZNAČ. - ORP VLAŠIM

LS8-6

TECHNICKÁ OPATŘENÍ

DOPRAVNÍ ZNAČKY

-  k odstranění
-  k umístění



březen 2017

VN ŠVIHOV - OCHRANNÁ PÁSMA VODNÍHO ZDROJE - TECHNICKÁ OPATŘENÍ

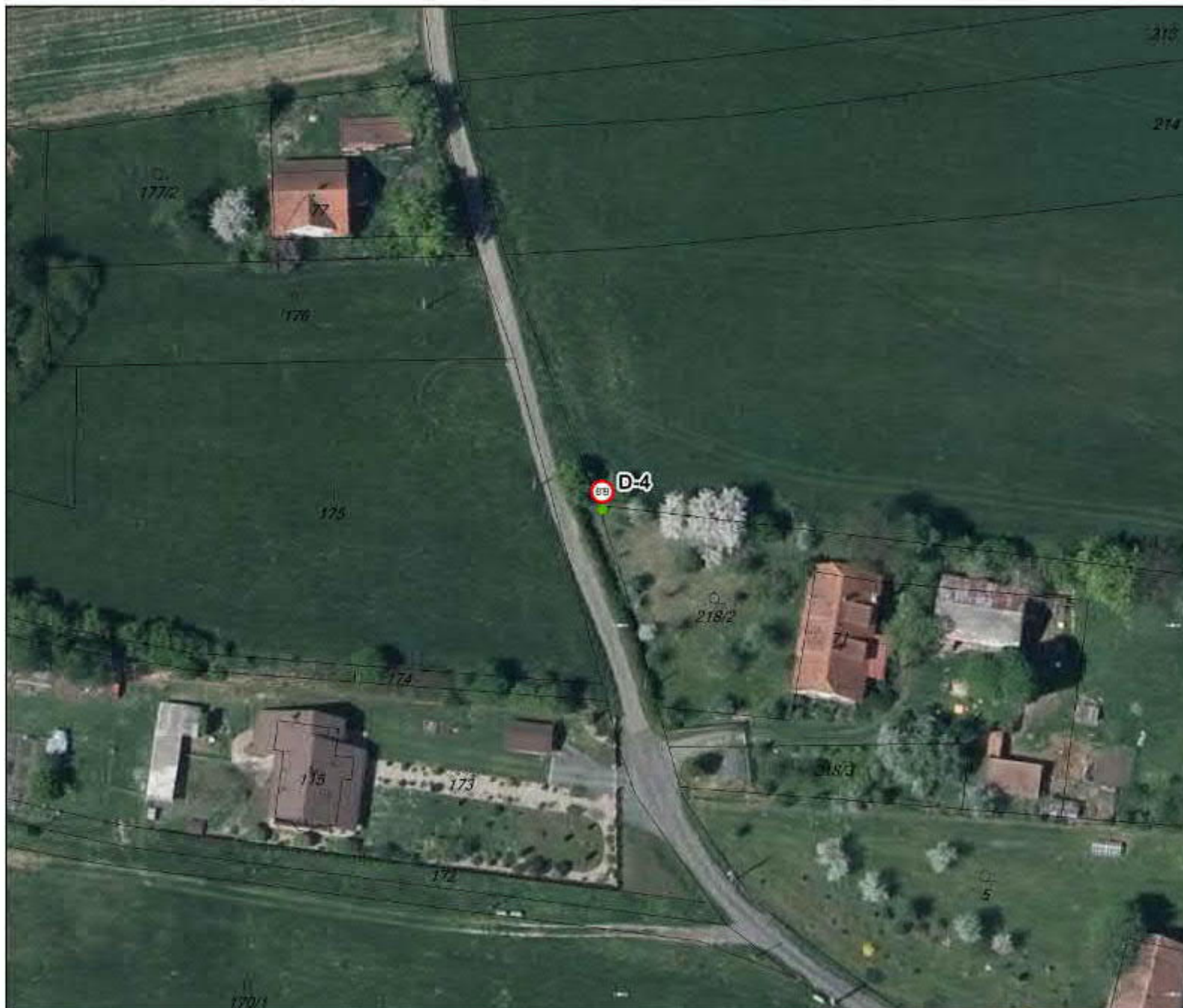
DOPRAVNÍ ZNAČKY - ŽÁDOST O STANOVENÍ MÍSTNÍ ÚPRAVY DOPR. ZNAČ. - ORP VLAŠIM

LS8-6

TECHNICKÁ OPATŘENÍ

DOPRAVNÍ ZNAČKY

-  k odstranění
-  k umístění



VN ŠVIHOV - OCHRANNÁ PÁSMA VODNÍHO ZDROJE - TECHNICKÁ OPATŘENÍ

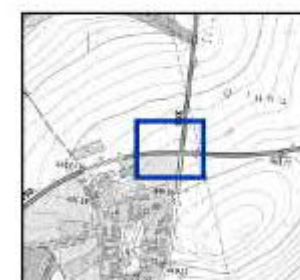
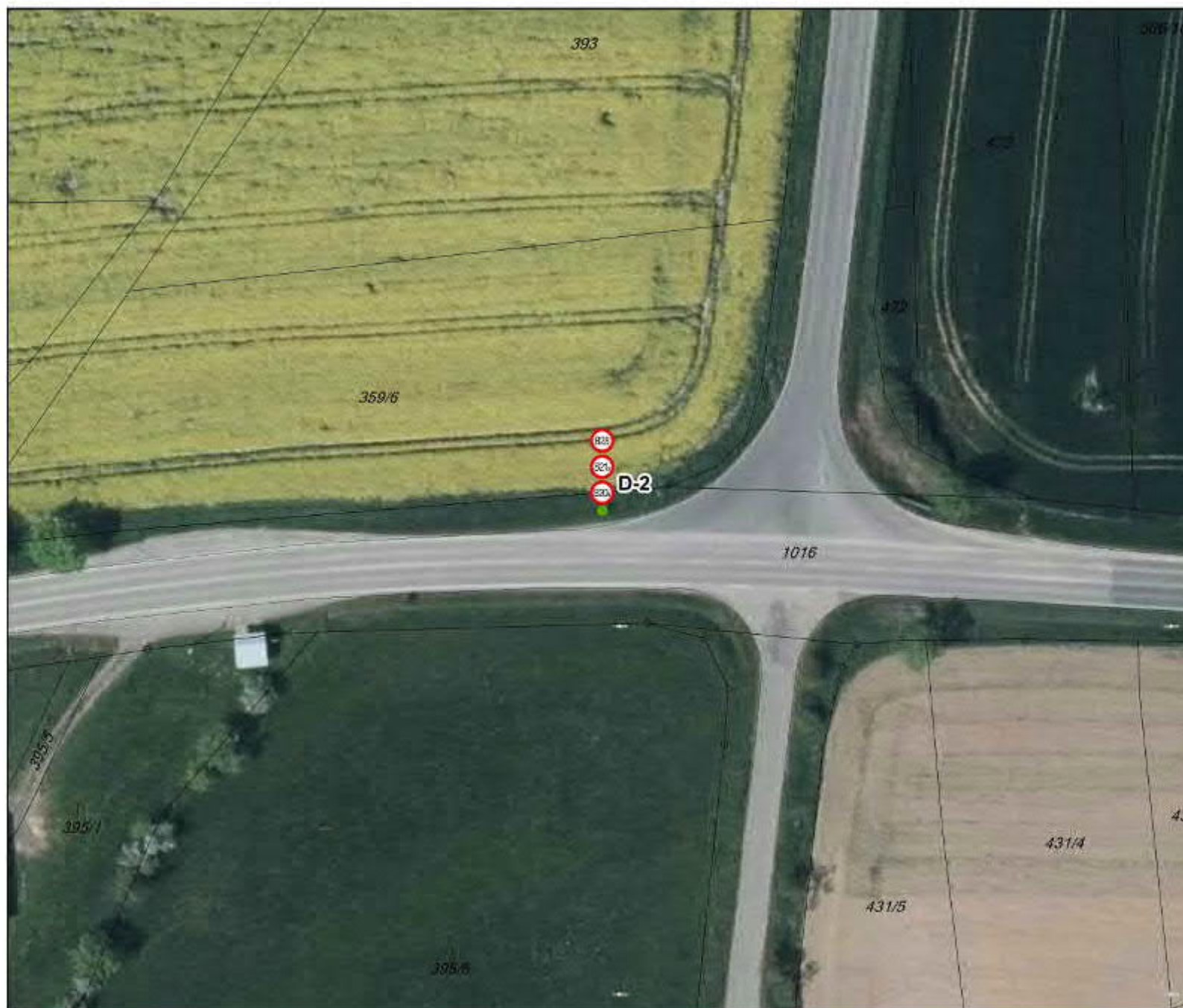
DOPRAVNÍ ZNAČKY - ŽÁDOST O STANOVENÍ MÍSTNÍ ÚPRAVY DOPR. ZNAČ. - ORP VLAŠIM

LS8-7

TECHNICKÁ OPATŘENÍ

DOPRAVNÍ ZNAČKY

-  k odstranění
-  k umístění



červen 2017

VN ŠVIHOV - OCHRANNÁ PÁSMA VODNÍHO ZDROJE - TECHNICKÁ OPATŘENÍ

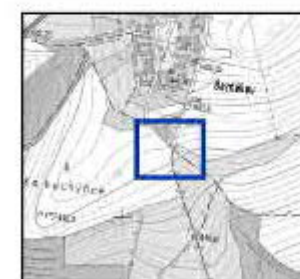
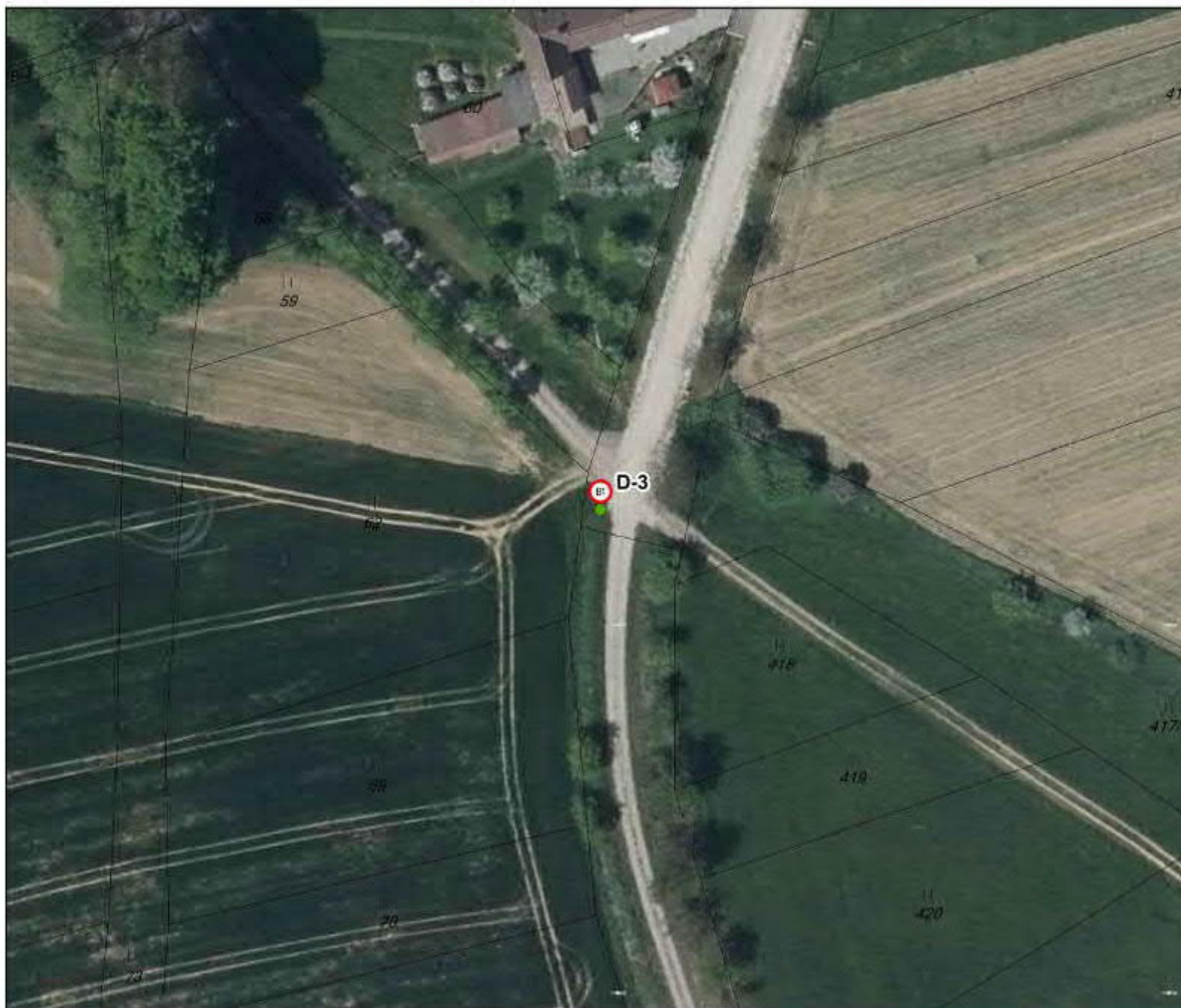
DOPRAVNÍ ZNAČKY - ŽÁDOST O STANOVENÍ MÍSTNÍ ÚPRAVY DOPR. ZNAČ. - ORP VLAŠIM

LS8-7

TECHNICKÁ OPATŘENÍ

DOPRAVNÍ ZNAČKY

-  k odstranění
-  k umístění



VN ŠVIHOV - OCHRANNÁ PÁSMA VODNÍHO ZDROJE - TECHNICKÁ OPATŘENÍ

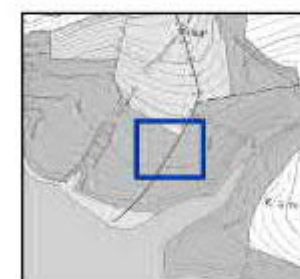
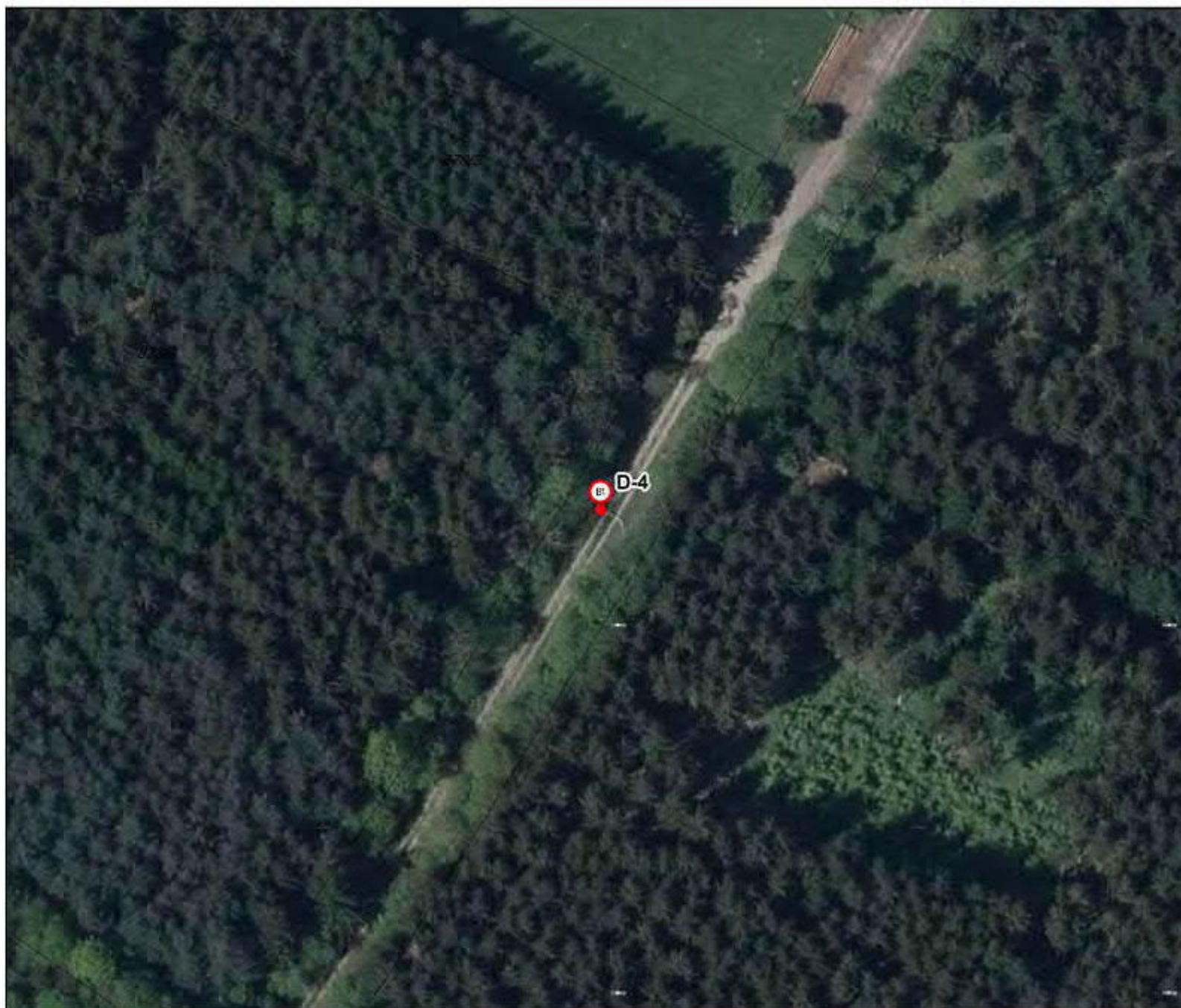
DOPRAVNÍ ZNAČKY - ŽÁDOST O STANOVENÍ MÍSTNÍ ÚPRAVY DOPR. ZNAČ. - ORP VLAŠIM

LS8-7

TECHNICKÁ OPATŘENÍ

DOPRAVNÍ ZNAČKY

-  k odstranění
-  k umístění



VN ŠVIHOV - OCHRANNÁ PÁSMA VODNÍHO ZDROJE - TECHNICKÁ OPATŘENÍ

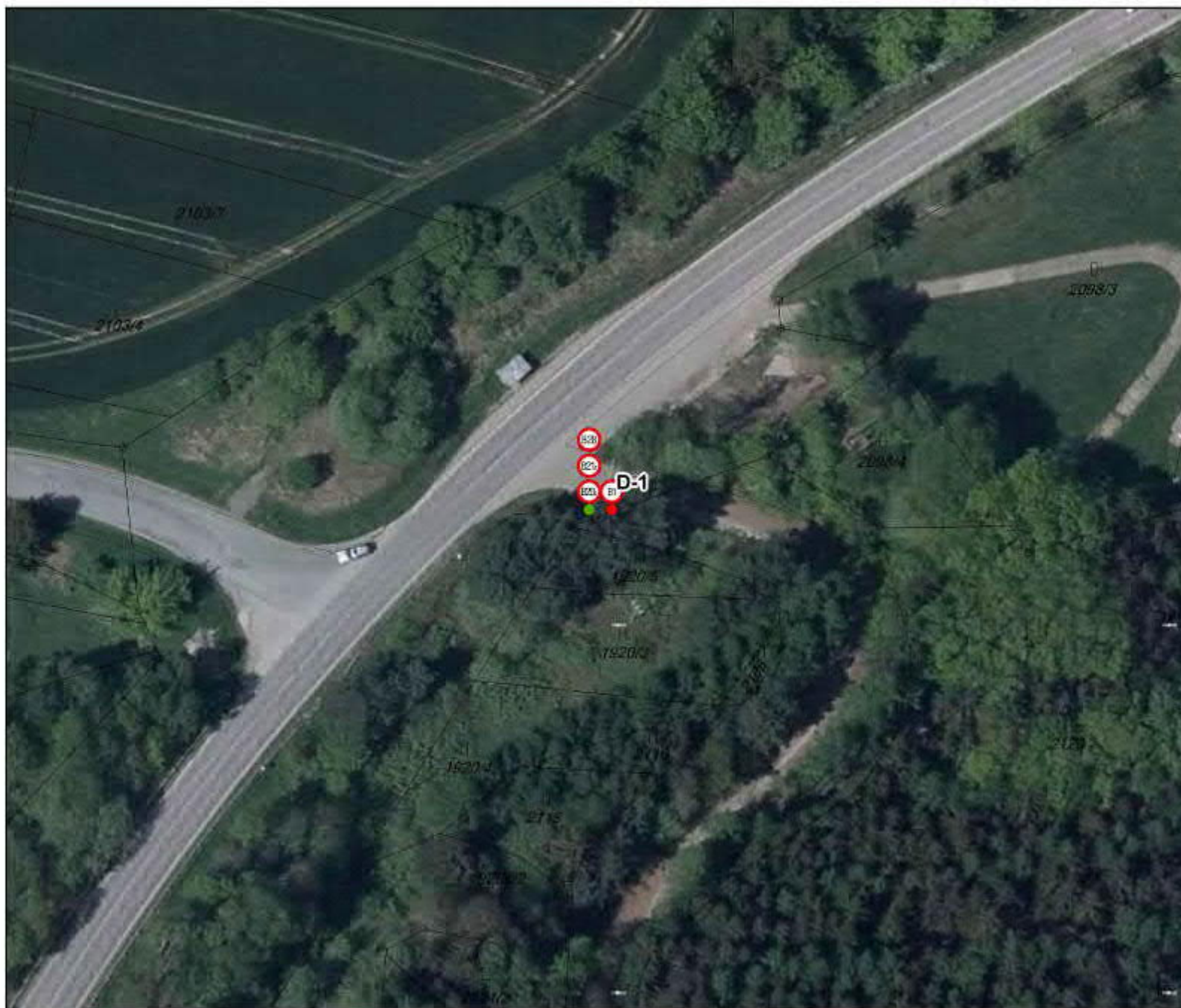
DOPRAVNÍ ZNAČKY - ŽÁDOST O STANOVENÍ MÍSTNÍ ÚPRAVY DOPR. ZNAČ. - ORP VLAŠIM

LS8-7

TECHNICKÁ OPATŘENÍ

DOPRAVNÍ ZNAČKY

-  k odstranění
-  k umístění



březen 2017

VN ŠVIHOV - OCHRANNÁ PÁSMA VODNÍHO ZDROJE - TECHNICKÁ OPATŘENÍ

DOPRAVNÍ ZNAČKY - ŽÁDOST O STANOVENÍ MÍSTNÍ ÚPRAVY DOPR. ZNAČ. - ORP VLAŠIM

LS8-8

TECHNICKÁ OPATŘENÍ

DOPRAVNÍ ZNAČKY

-  k odstranění
-  k umístění



VN ŠVIHOV - OCHRANNÁ PÁSMA VODNÍHO ZDROJE - TECHNICKÁ OPATŘENÍ

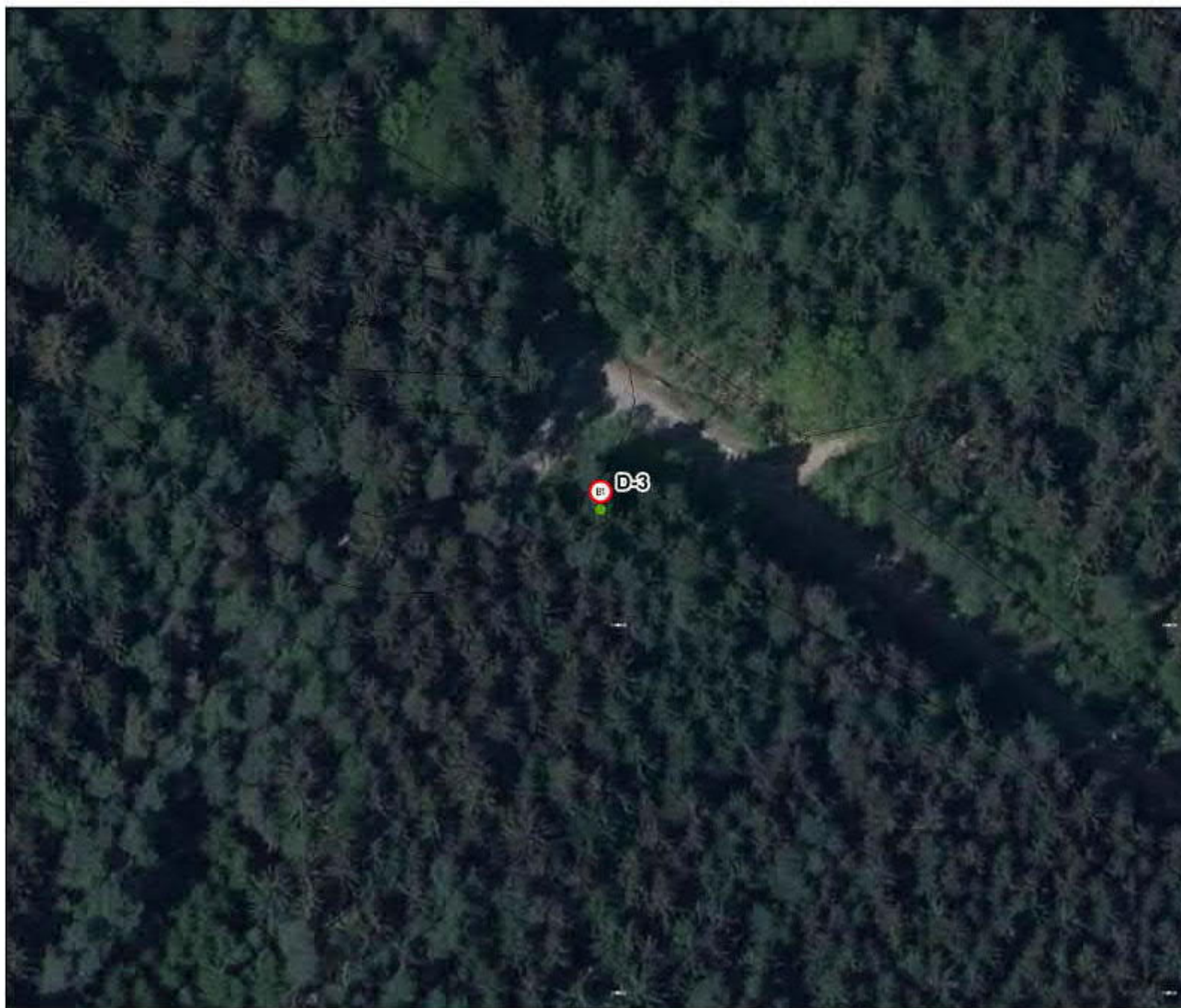
DOPRAVNÍ ZNAČKY - ŽÁDOST O STANOVENÍ MÍSTNÍ ÚPRAVY DOPR. ZNAČ. - ORP VLAŠIM

LS8-8

TECHNICKÁ OPATŘENÍ

DOPRAVNÍ ZNAČKY

-  k odstranění
-  k umístění



březen 2017

VN ŠVIHOV - OCHRANNÁ PÁSMA VODNÍHO ZDROJE - TECHNICKÁ OPATŘENÍ

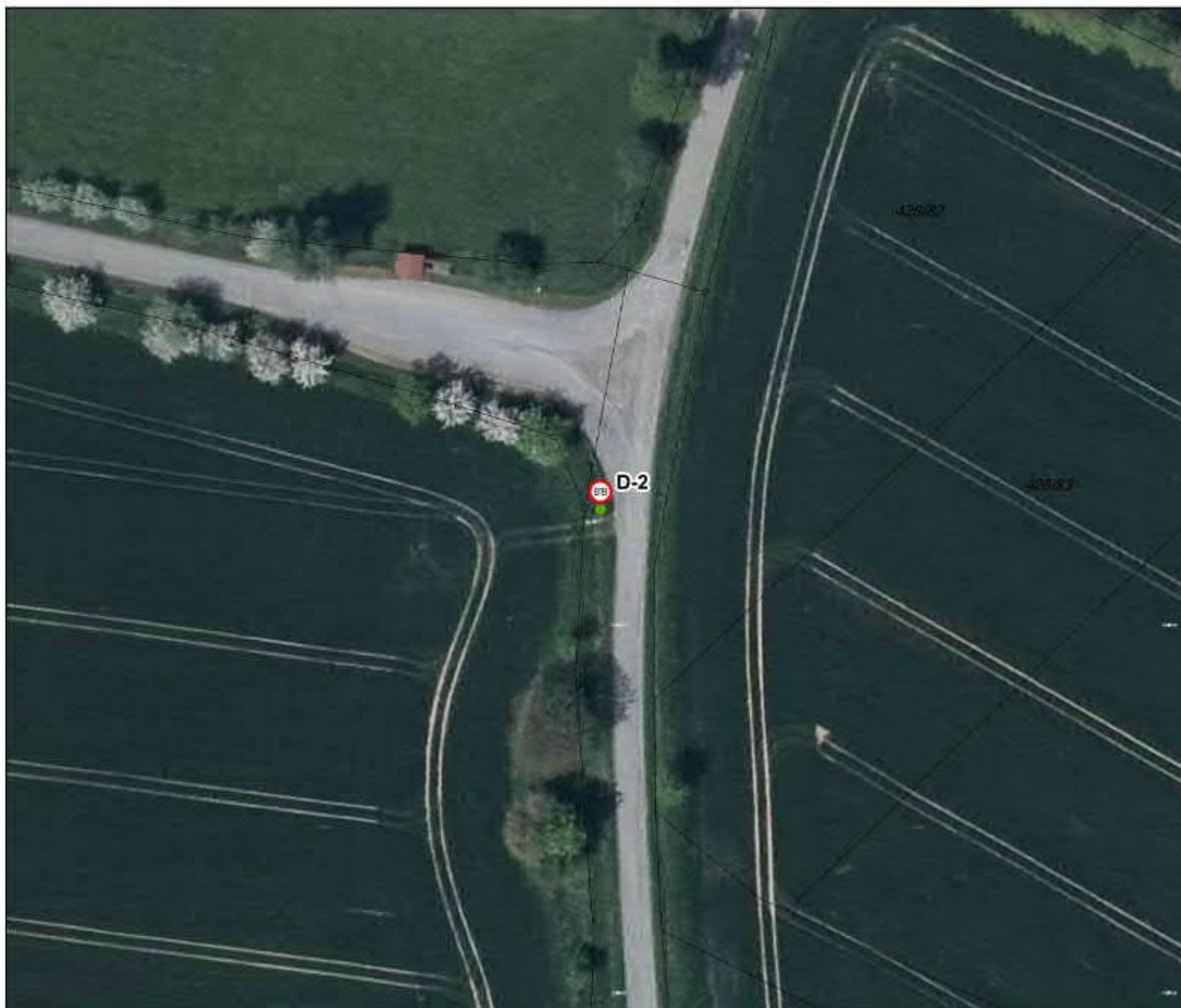
DOPRAVNÍ ZNAČKY - ŽÁDOST O STANOVENÍ MÍSTNÍ ÚPRAVY DOPR. ZNAČ. - ORP VLAŠIM

LS8-8

TECHNICKÁ OPATŘENÍ

DOPRAVNÍ ZNAČKY

-  k odstranění
-  k umístění



VN ŠVIHOV - OCHRANNÁ PÁSMA VODNÍHO ZDROJE - TECHNICKÁ OPATŘENÍ

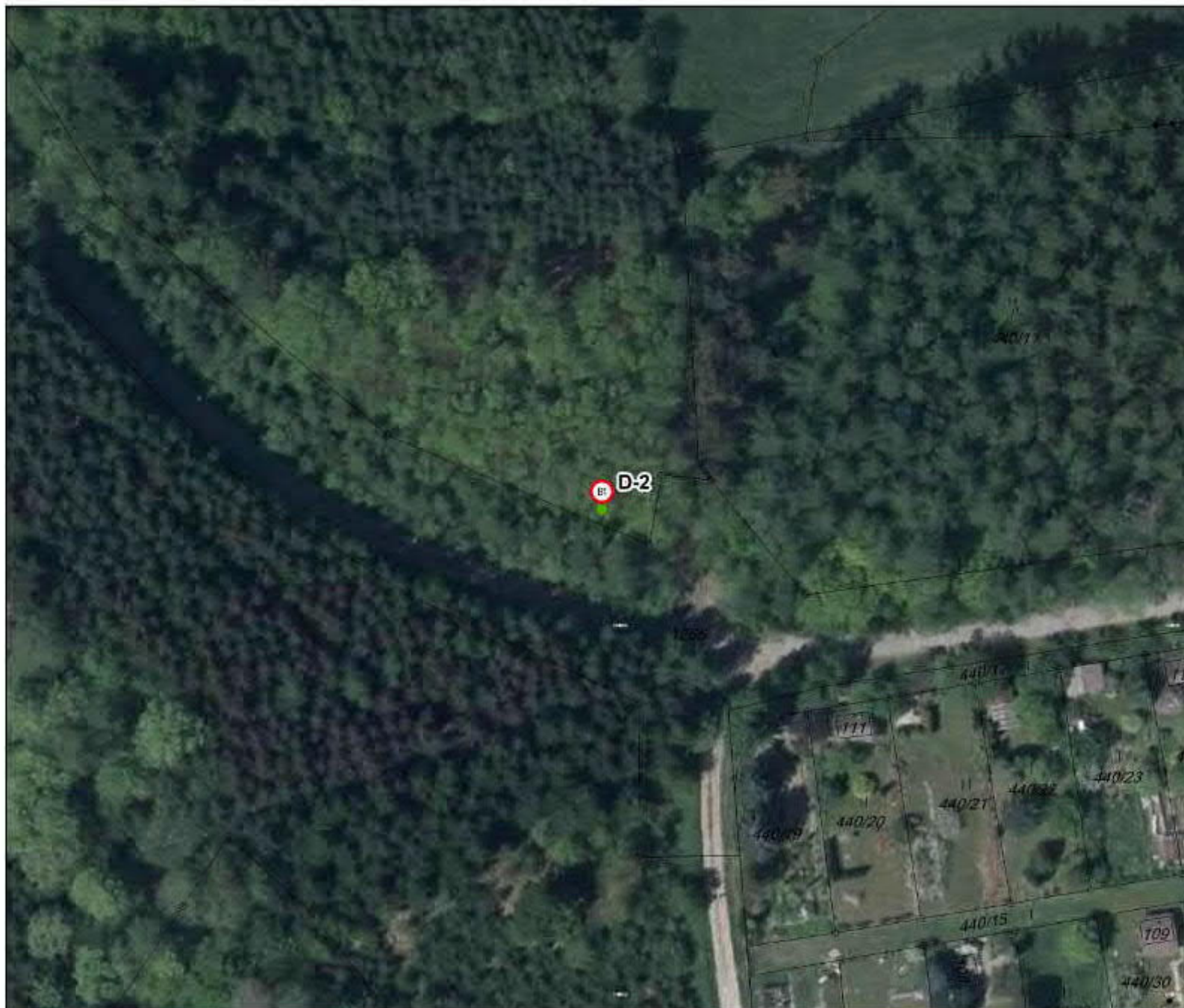
DOPRAVNÍ ZNAČKY - ŽÁDOST O STANOVENÍ MÍSTNÍ ÚPRAVY DOPR. ZNAČ. - ORP VLAŠIM

LS8-9

TECHNICKÁ OPATŘENÍ

DOPRAVNÍ ZNAČKY

-  k odstranění
-  k umístění



Březen 2017

VN ŠVIHOV - OCHRANNÁ PÁSMA VODNÍHO ZDROJE - TECHNICKÁ OPATŘENÍ

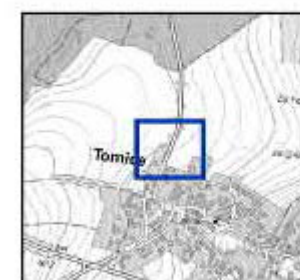
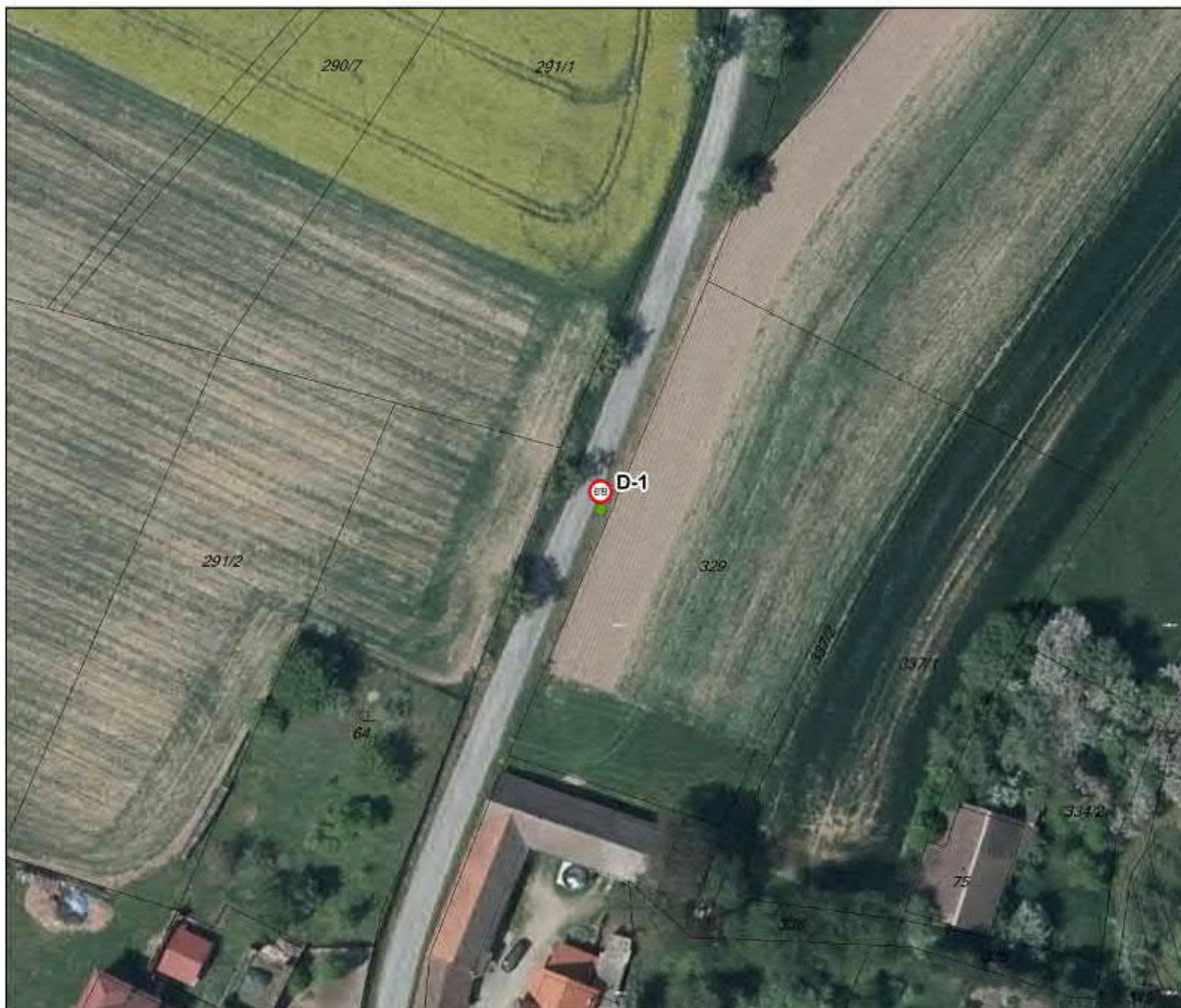
DOPRAVNÍ ZNAČKY - ŽÁDOST O STANOVENÍ MÍSTNÍ ÚPRAVY DOPR. ZNAČ. - ORP VLAŠIM

LS8-9

TECHNICKÁ OPATŘENÍ

DOPRAVNÍ ZNAČKY

-  k odstranění
-  k umístění



VN ŠVIHOV - OCHRANNÁ PÁSMA VODNÍHO ZDROJE - TECHNICKÁ OPATŘENÍ

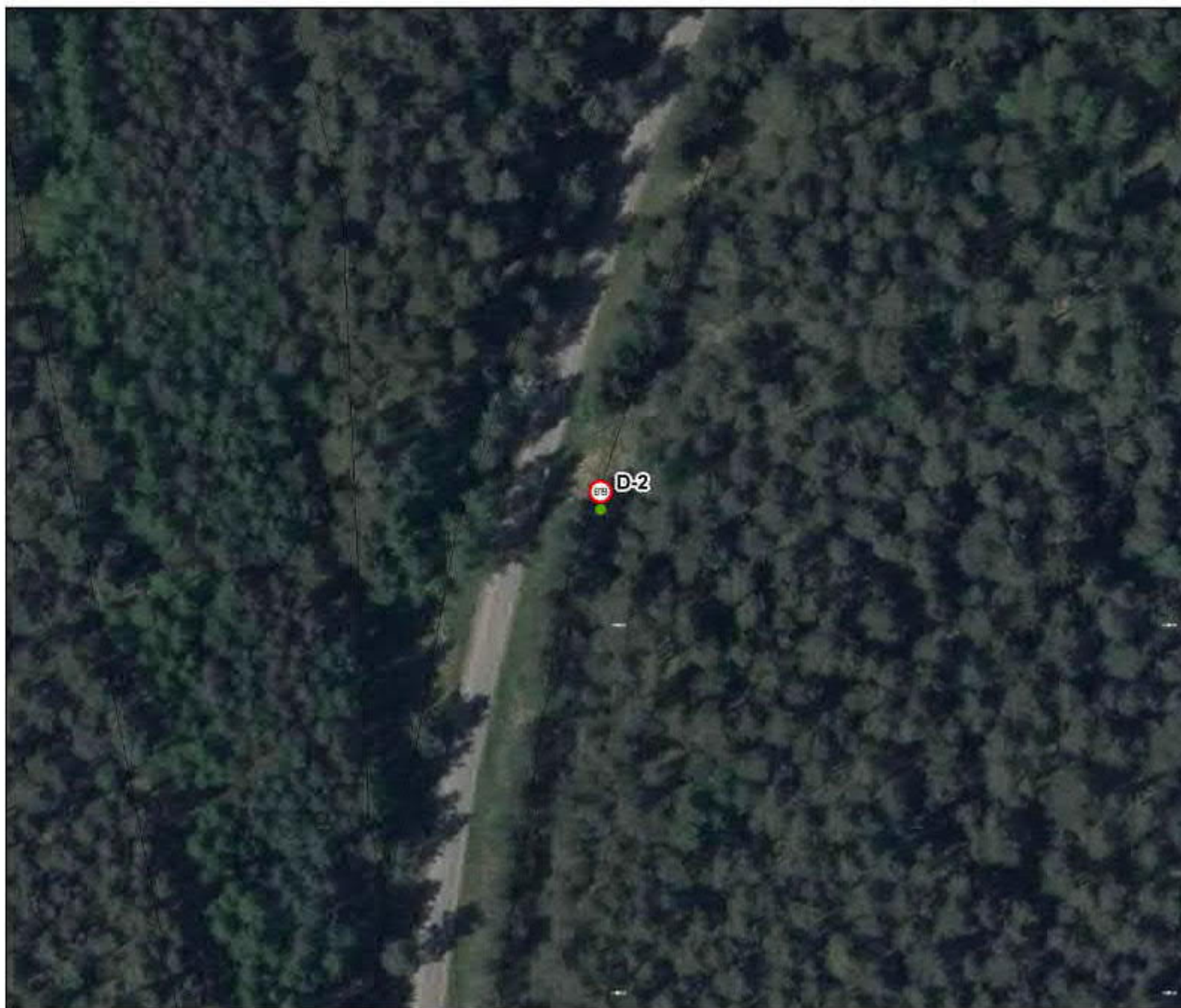
DOPRAVNÍ ZNAČKY - ŽÁDOST O STANOVENÍ MÍSTNÍ ÚPRAVY DOPR. ZNAČ. - ORP VLAŠIM

LS9-6

TECHNICKÁ OPATŘENÍ

DOPRAVNÍ ZNAČKY

-  k odstranění
-  k umístění



březen 2017

VN ŠVIHOV - OCHRANNÁ PÁSMA VODNÍHO ZDROJE - TECHNICKÁ OPATŘENÍ

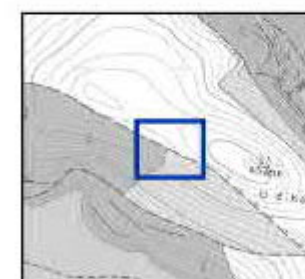
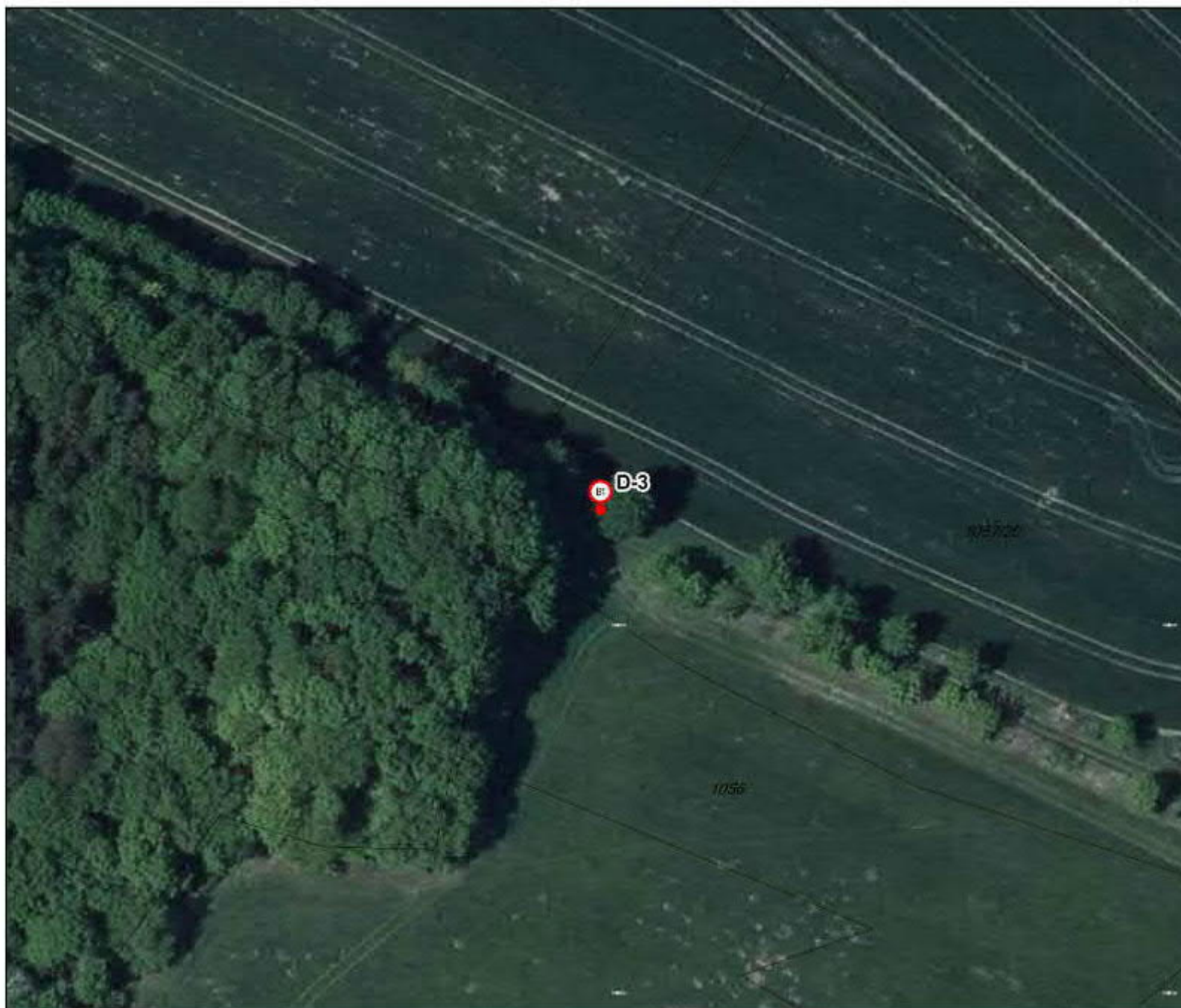
DOPRAVNÍ ZNAČKY - ŽÁDOST O STANOVENÍ MÍSTNÍ ÚPRAVY DOPR. ZNAČ. - ORP VLAŠIM

LS9-6

TECHNICKÁ OPATŘENÍ

DOPRAVNÍ ZNAČKY

-  k odstranění
-  k umístění



březen 2017

VN ŠVIHOV - OCHRANNÁ PÁSMA VODNÍHO ZDROJE - TECHNICKÁ OPATŘENÍ

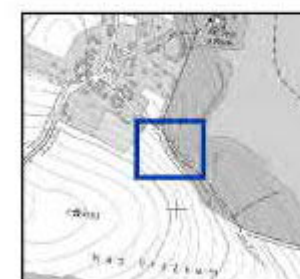
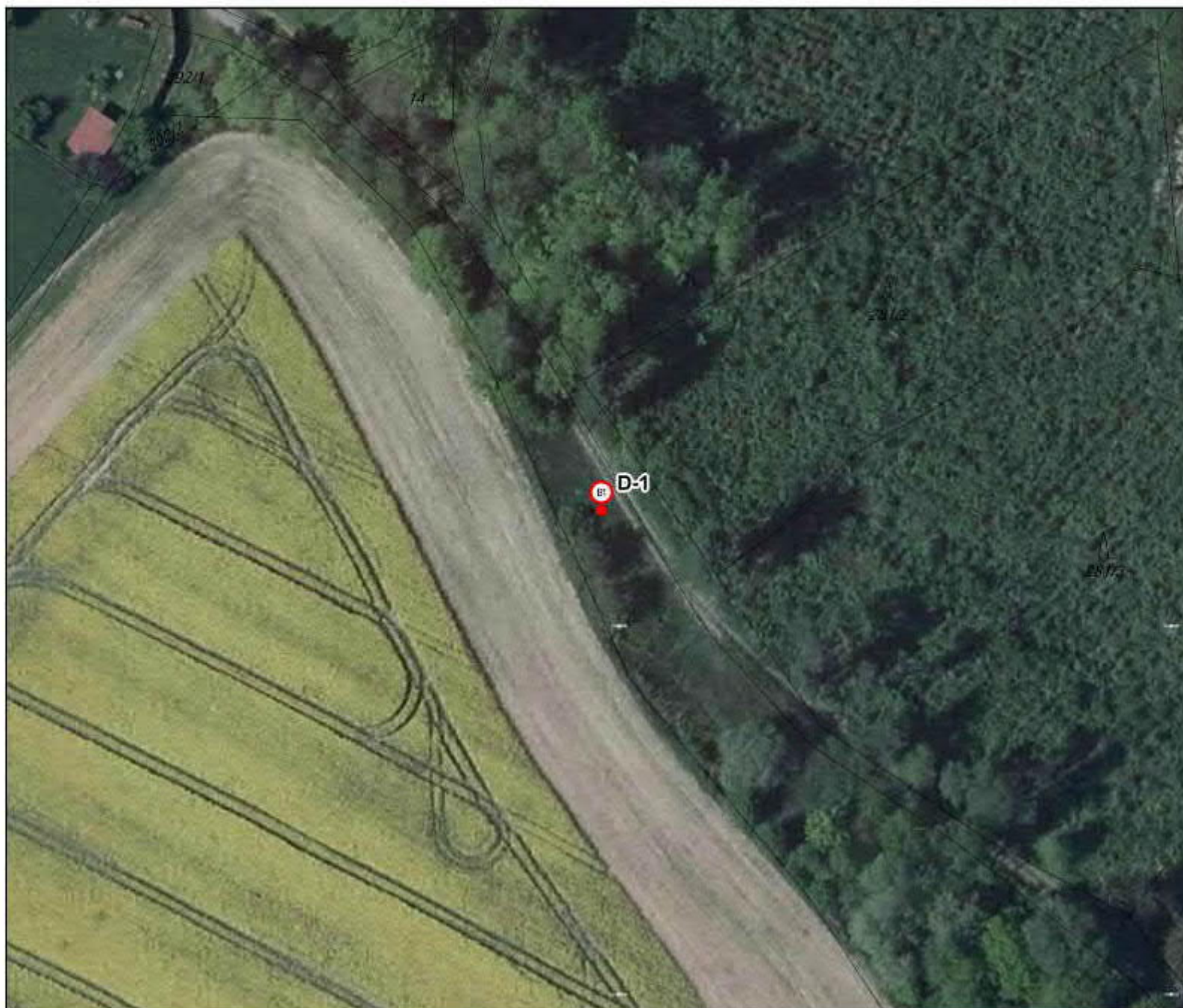
DOPRAVNÍ ZNAČKY - ŽÁDOST O STANOVENÍ MÍSTNÍ ÚPRAVY DOPR. ZNAČ. - ORP VLAŠIM

LS9-6

TECHNICKÁ OPATŘENÍ

DOPRAVNÍ ZNAČKY

-  k odstranění
-  k umístění



VN ŠVIHOV - OCHRANNÁ PÁSMA VODNÍHO ZDROJE - TECHNICKÁ OPATŘENÍ

DOPRAVNÍ ZNAČKY - ŽÁDOST O STANOVENÍ MÍSTNÍ ÚPRAVY DOPR. ZNAČ. - ORP VLAŠIM

LS9-7

TECHNICKÁ OPATŘENÍ

DOPRAVNÍ ZNAČKY

-  k odstranění
-  k umístění



březen 2017

VN ŠVIHOV - OCHRANNÁ PÁSMA VODNÍHO ZDROJE - TECHNICKÁ OPATŘENÍ

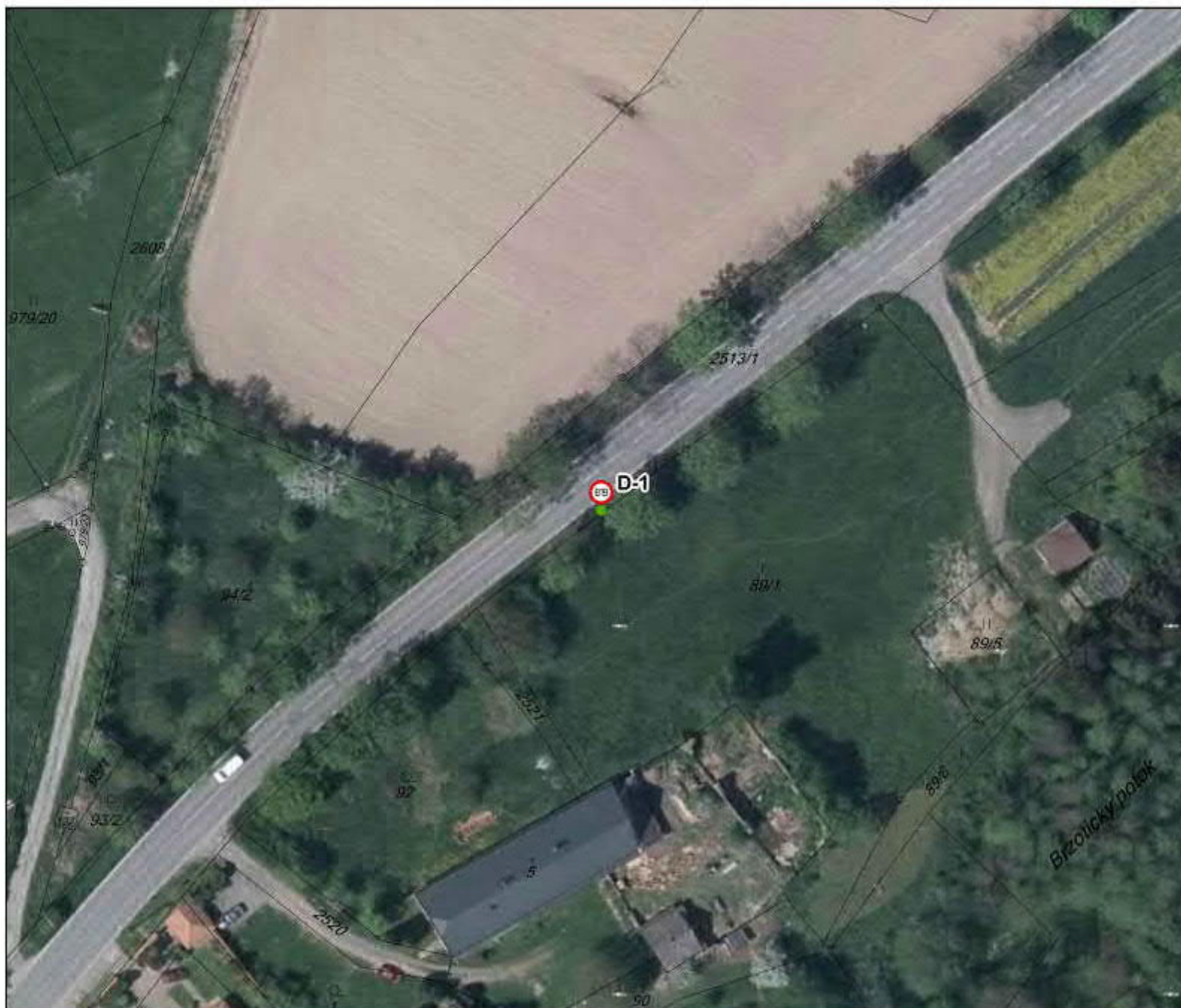
DOPRAVNÍ ZNAČKY - ŽÁDOST O STANOVENÍ MÍSTNÍ ÚPRAVY DOPR. ZNAČ. - ORP VLAŠIM

LS9-8

TECHNICKÁ OPATŘENÍ

DOPRAVNÍ ZNAČKY

-  k odstranění
-  k umístění



červen 2017

VN ŠVIHOV - OCHRANNÁ PÁSMA VODNÍHO ZDROJE - TECHNICKÁ OPATŘENÍ

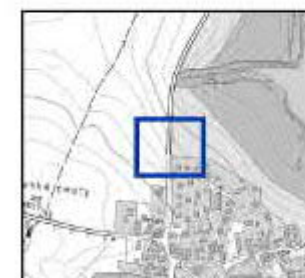
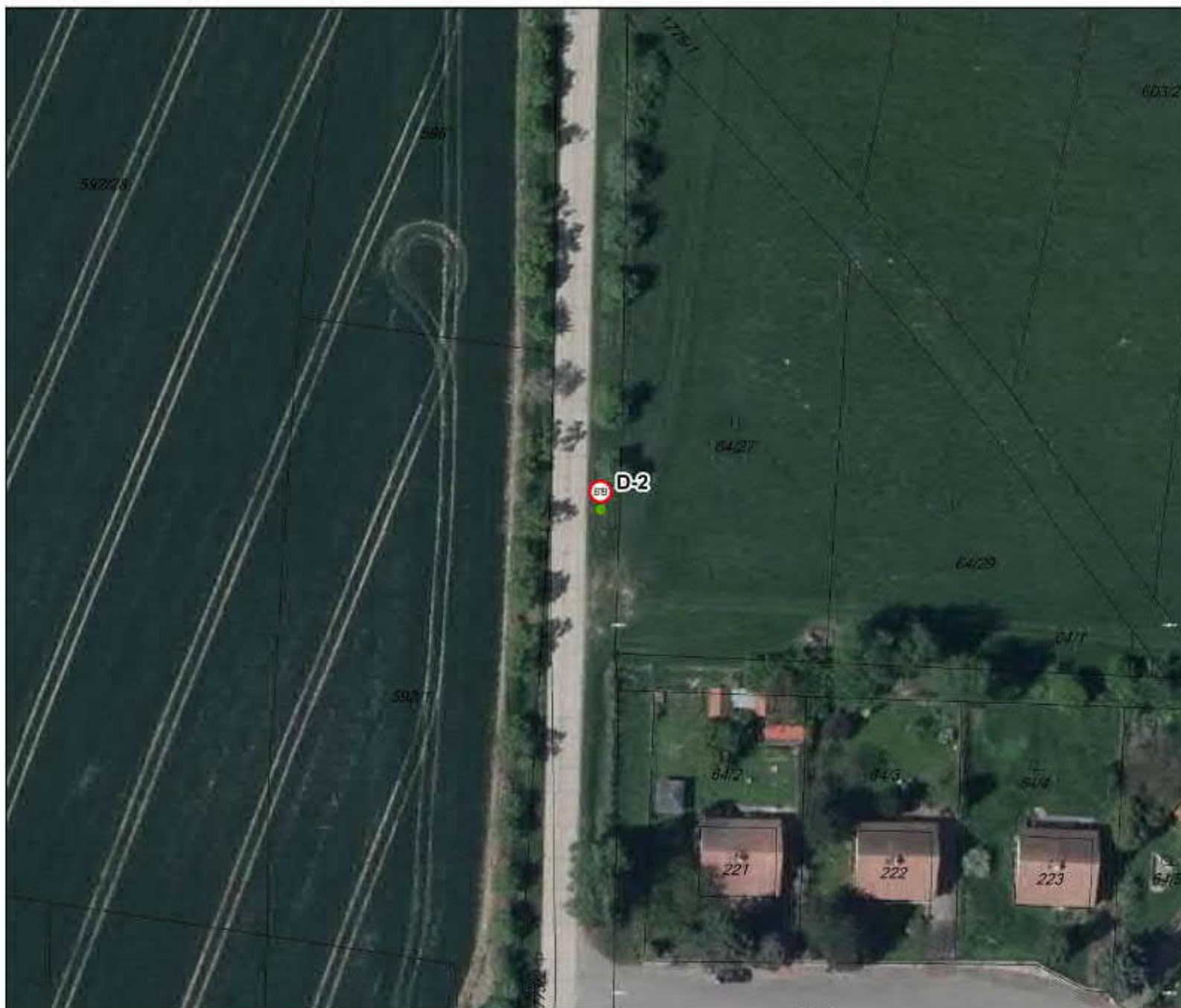
DOPRAVNÍ ZNAČKY - ŽÁDOST O STANOVENÍ MÍSTNÍ ÚPRAVY DOPR. ZNAČ. - ORP VLAŠIM

VL0-5

TECHNICKÁ OPATŘENÍ

DOPRAVNÍ ZNAČKY

-  k odstranění
-  k umístění



VN ŠVIHOV - OCHRANNÁ PÁSMA VODNÍHO ZDROJE - TECHNICKÁ OPATŘENÍ

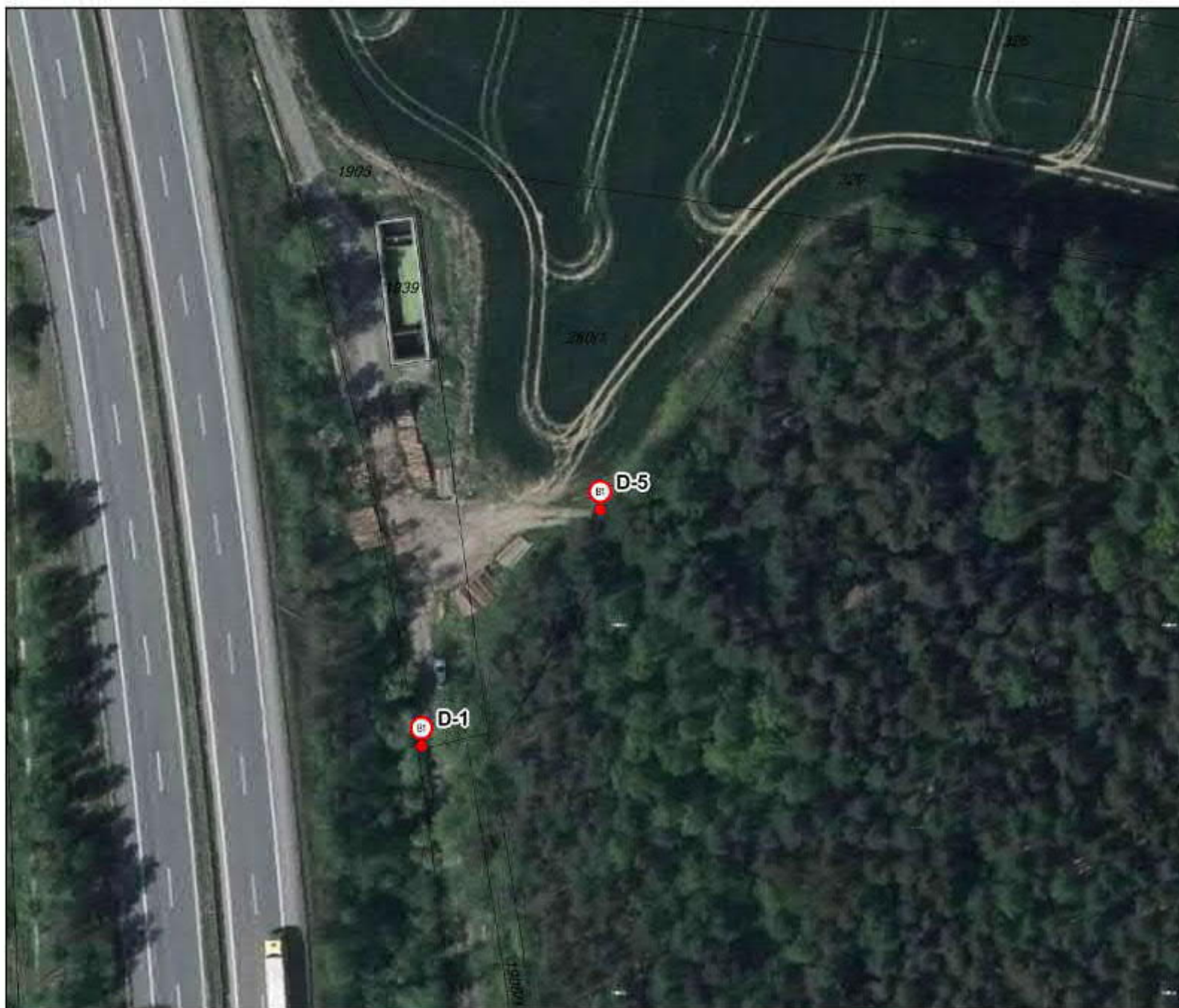
DOPRAVNÍ ZNAČKY - ŽÁDOST O STANOVENÍ MÍSTNÍ ÚPRAVY DOPR. ZNAČ. - ORP VLAŠIM

VL0-5

TECHNICKÁ OPATŘENÍ

DOPRAVNÍ ZNAČKY

-  k odstranění
-  k umístění



březen 2017

VN ŠVIHOV - OCHRANNÁ PÁSMA VODNÍHO ZDROJE - TECHNICKÁ OPATŘENÍ

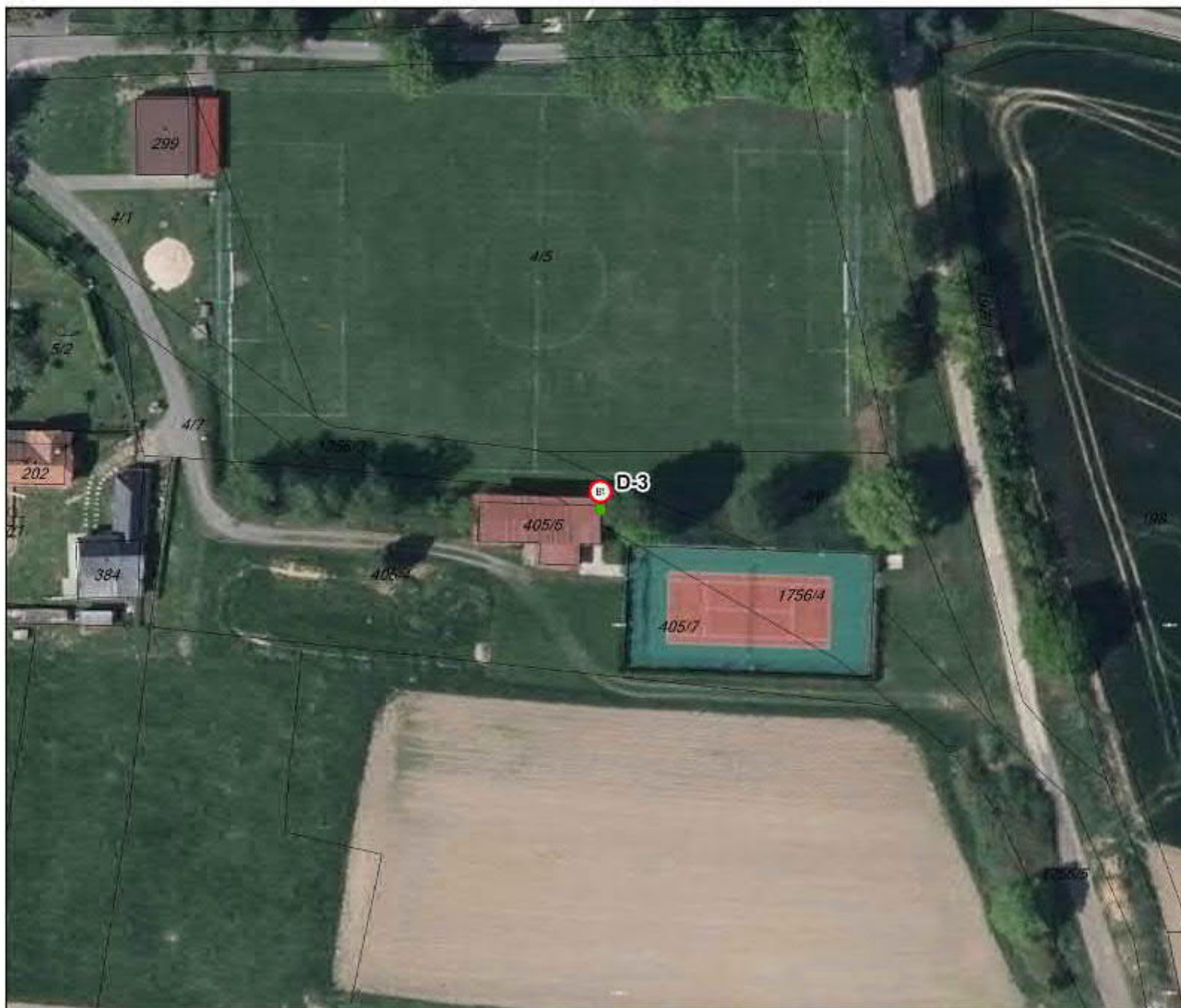
DOPRAVNÍ ZNAČKY - ŽÁDOST O STANOVENÍ MÍSTNÍ ÚPRAVY DOPR. ZNAČ. - ORP VLAŠIM

VL0-5

TECHNICKÁ OPATŘENÍ

DOPRAVNÍ ZNAČKY

-  k odstranění
-  k umístění



VN ŠVIHOV - OCHRANNÁ PÁSMA VODNÍHO ZDROJE - TECHNICKÁ OPATŘENÍ

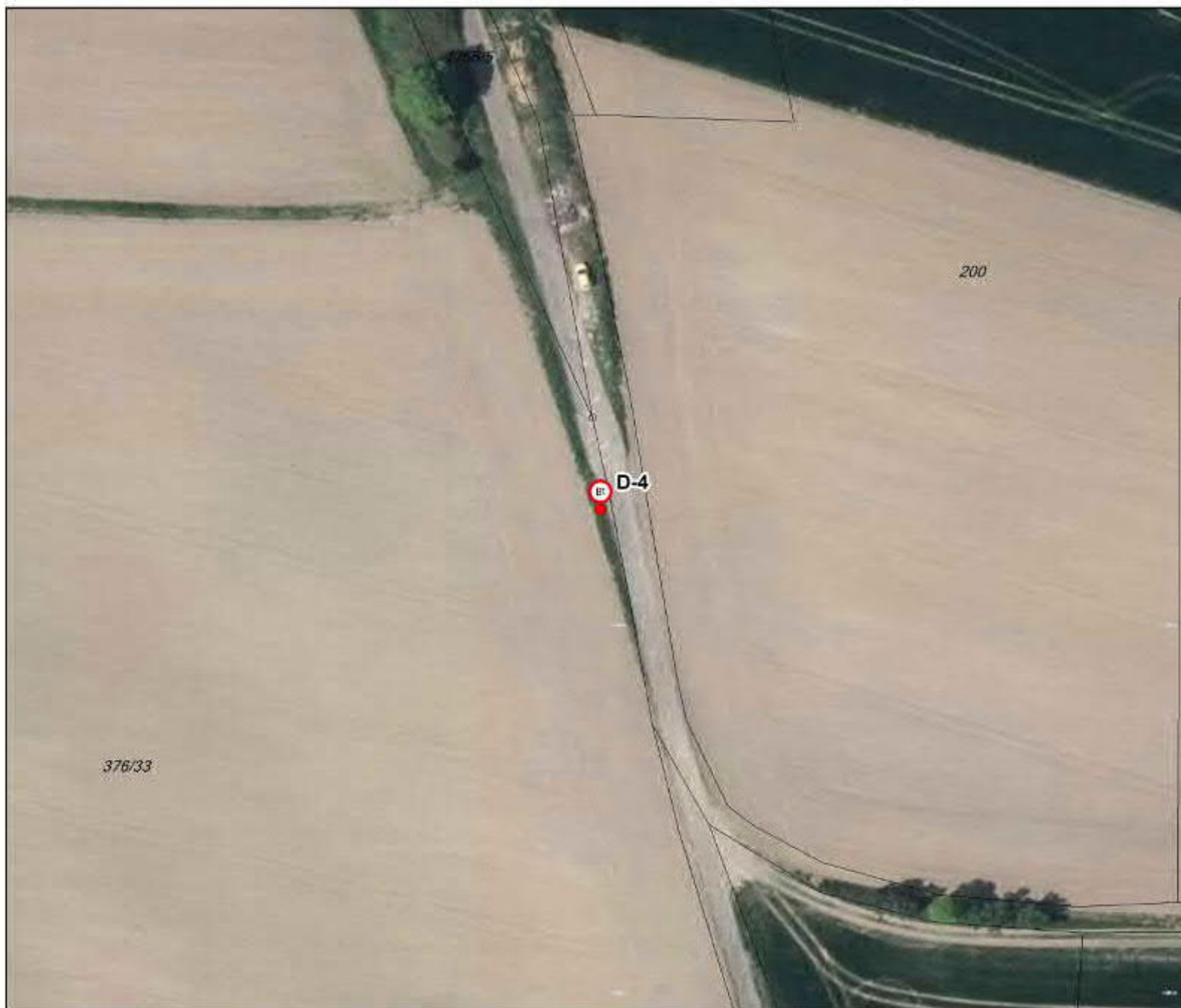
DOPRAVNÍ ZNAČKY - ŽÁDOST O STANOVENÍ MÍSTNÍ ÚPRAVY DOPR. ZNAČ. - ORP VLAŠIM

VL0-5

TECHNICKÁ OPATŘENÍ

DOPRAVNÍ ZNAČKY

-  k odstranění
-  k umístění



VN ŠVIHOV - OCHRANNÁ PÁSMA VODNÍHO ZDROJE - TECHNICKÁ OPATŘENÍ

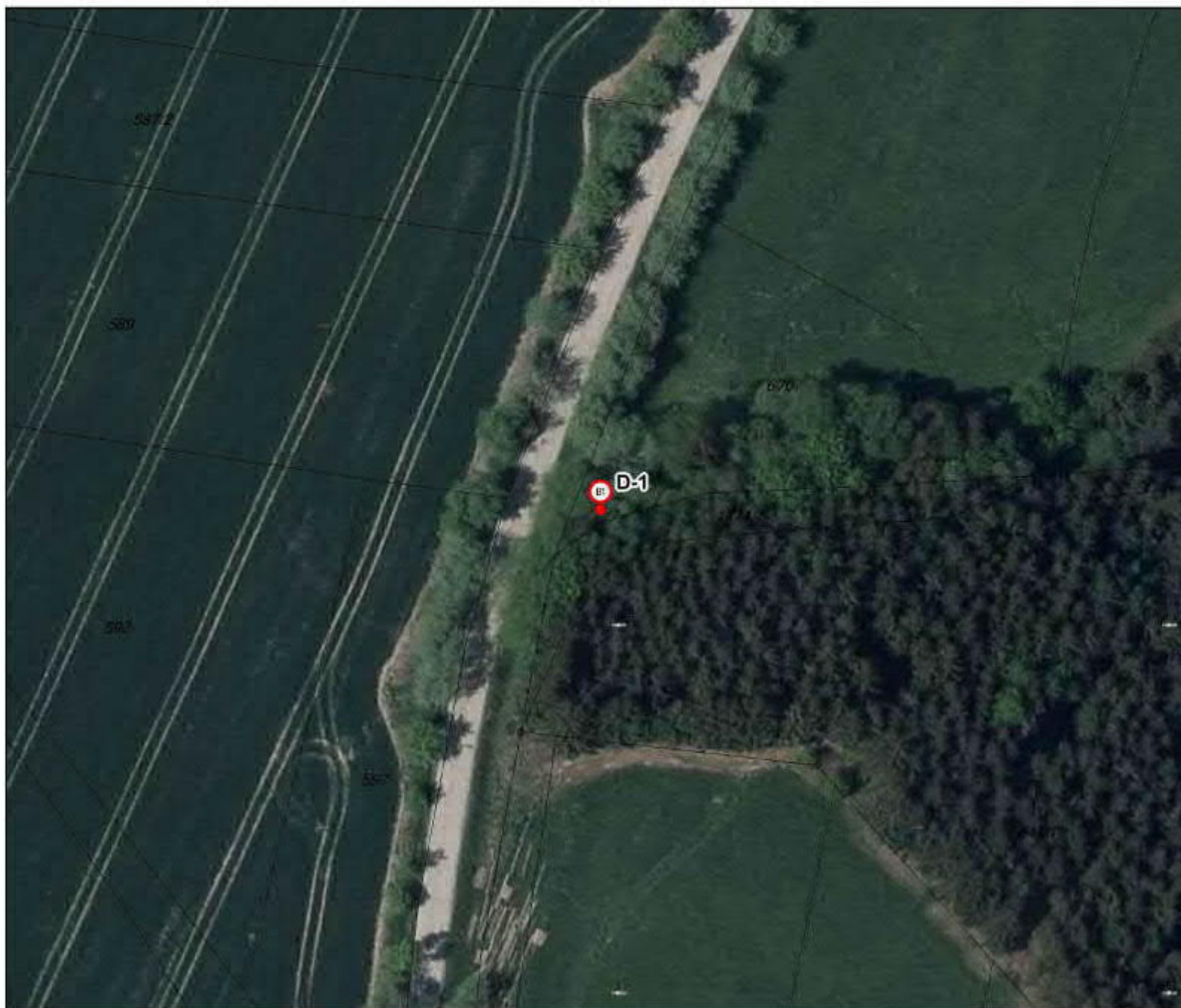
DOPRAVNÍ ZNAČKY - ŽÁDOST O STANOVENÍ MÍSTNÍ ÚPRAVY DOPR. ZNAČ. - ORP VLAŠIM

VL0-5

TECHNICKÁ OPATŘENÍ

DOPRAVNÍ ZNAČKY

-  k odstranění
-  k umístění



VN ŠVIHOV - OCHRANNÁ PÁSMA VODNÍHO ZDROJE - TECHNICKÁ OPATŘENÍ

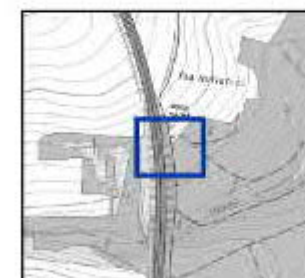
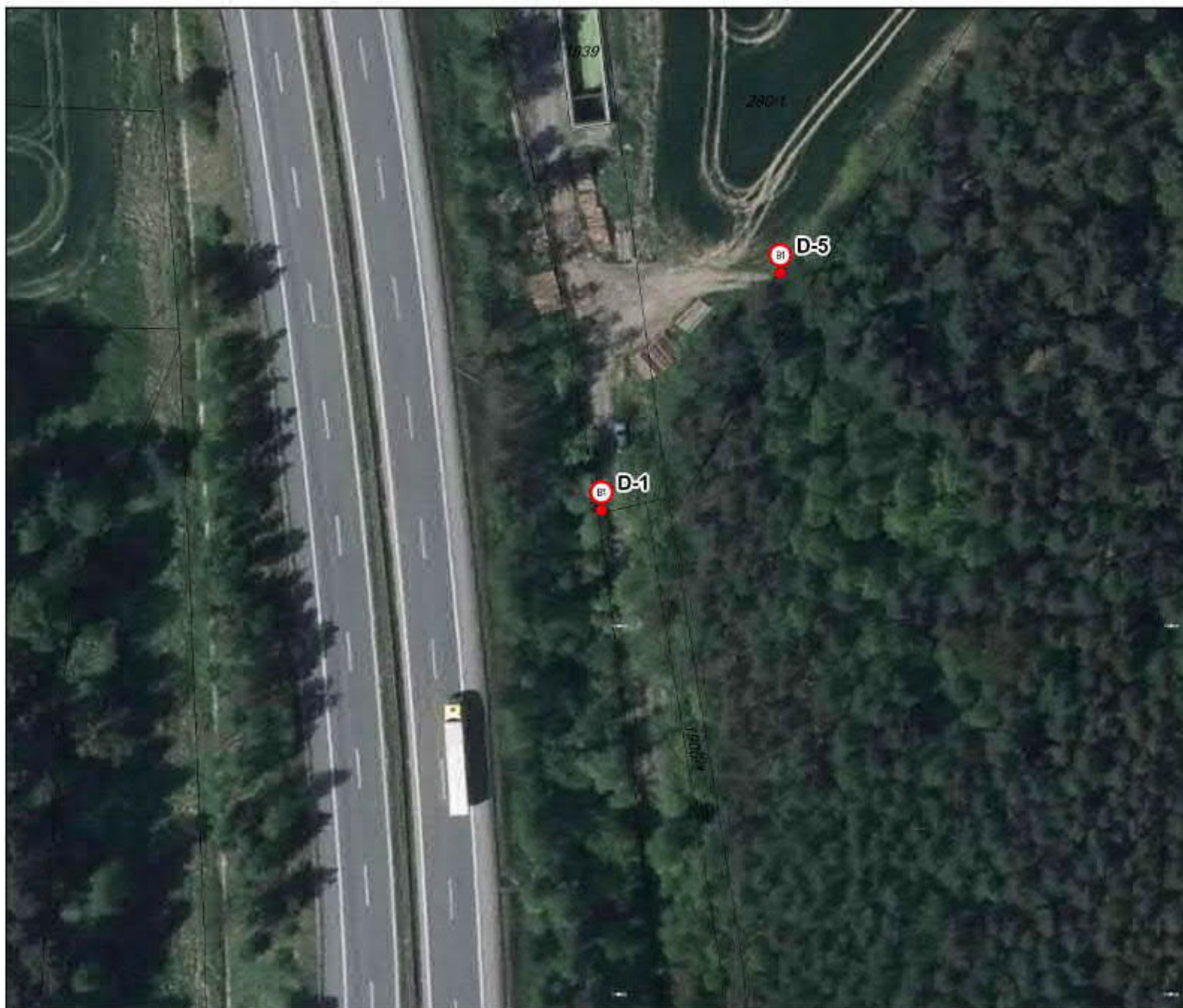
DOPRAVNÍ ZNAČKY - ŽÁDOST O STANOVENÍ MÍSTNÍ ÚPRAVY DOPR. ZNAČ. - ORP VLAŠIM

VL0-6

TECHNICKÁ OPATŘENÍ

DOPRAVNÍ ZNAČKY

-  k odstranění
-  k umístění



VN ŠVIHOV - OCHRANNÁ PÁSMA VODNÍHO ZDROJE - TECHNICKÁ OPATŘENÍ

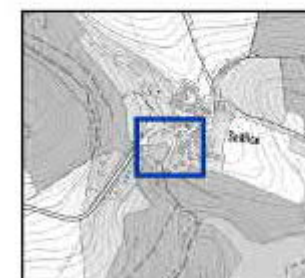
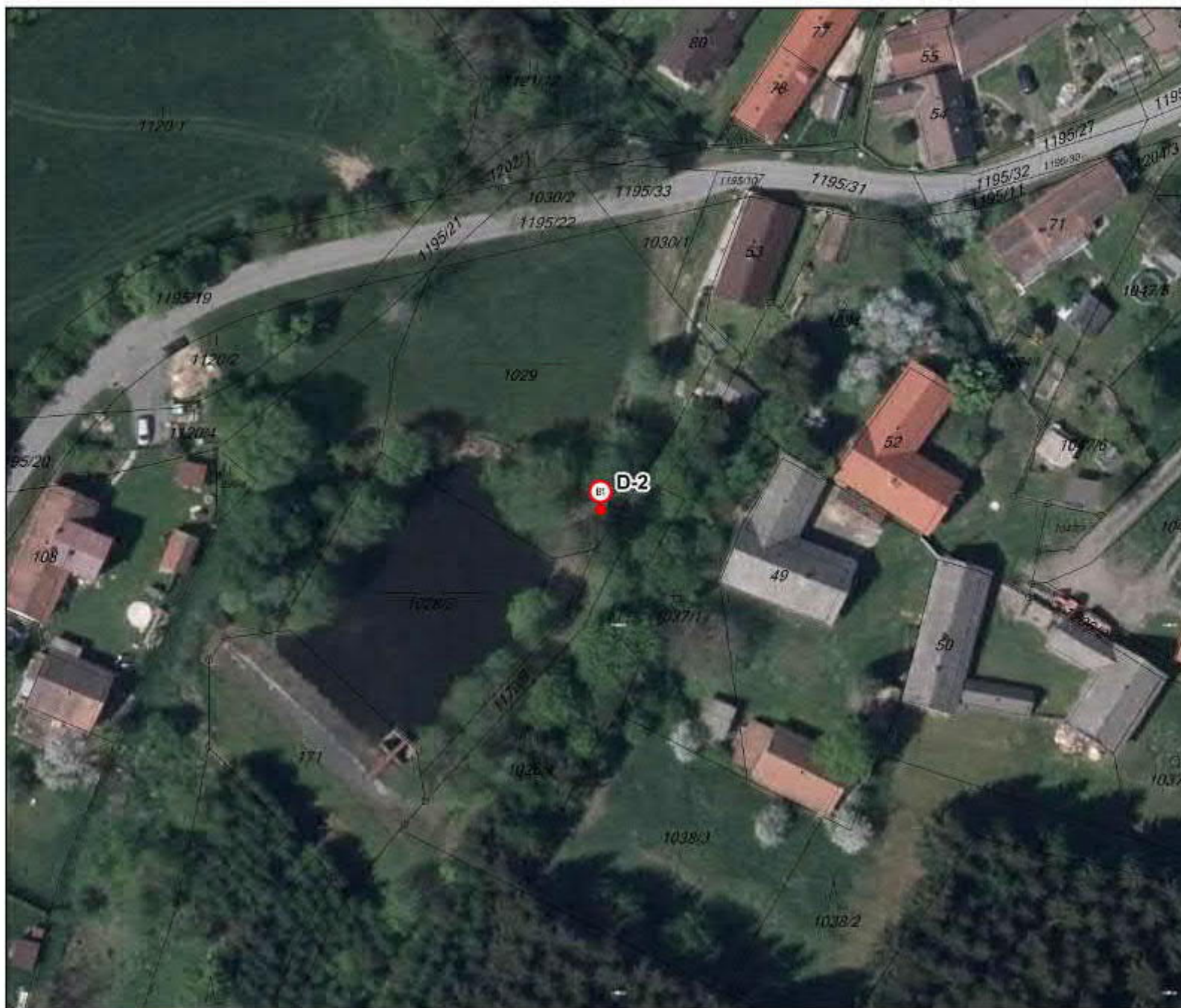
DOPRAVNÍ ZNAČKY - ŽÁDOST O STANOVENÍ MÍSTNÍ ÚPRAVY DOPR. ZNAČ. - ORP VLAŠIM

VL0-6

TECHNICKÁ OPATŘENÍ

DOPRAVNÍ ZNAČKY

-  k odstranění
-  k umístění



červen 2017

VN ŠVIHOV - OCHRANNÁ PÁSMA VODNÍHO ZDROJE - TECHNICKÁ OPATŘENÍ

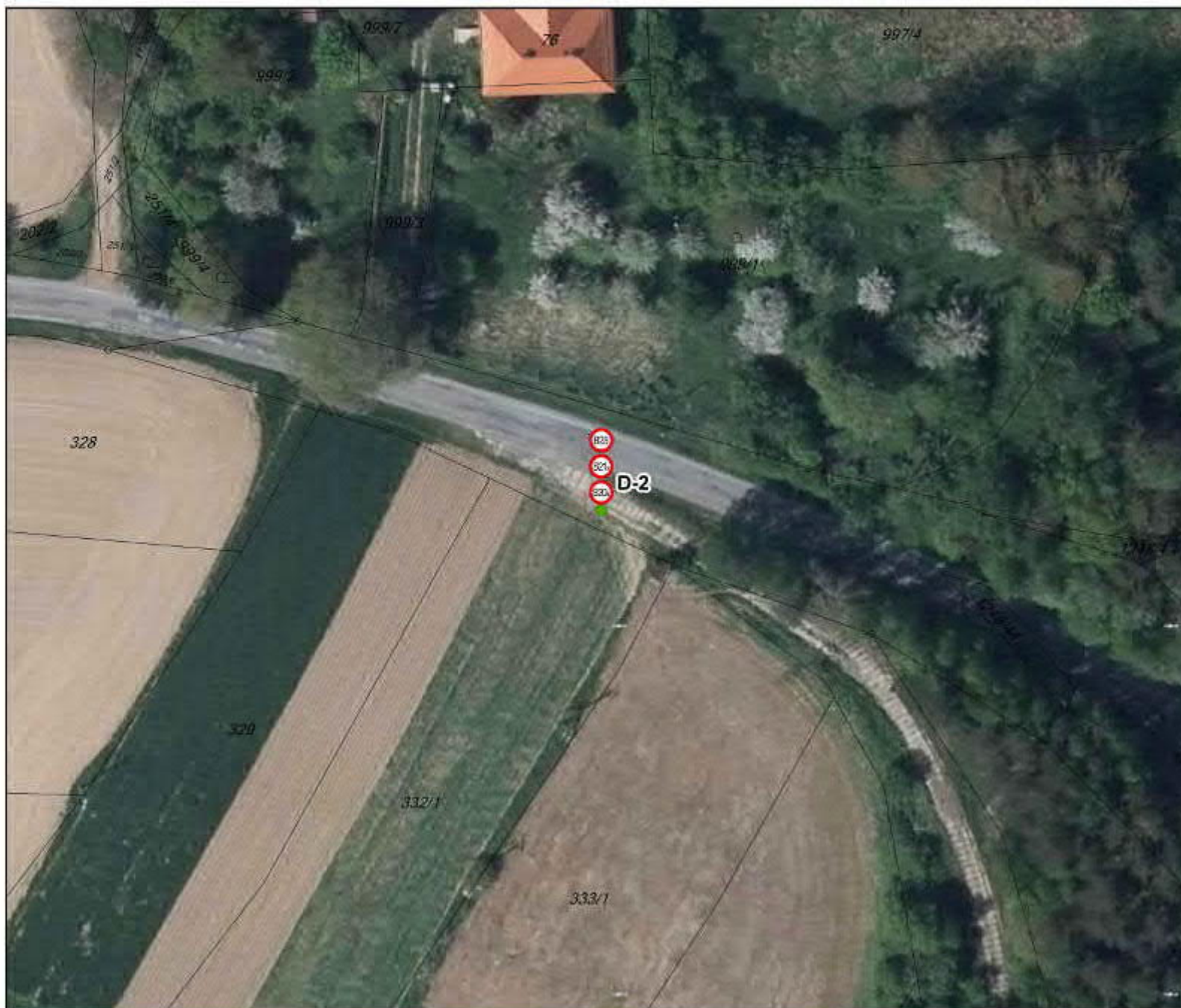
DOPRAVNÍ ZNAČKY - ŽÁDOST O STANOVENÍ MÍSTNÍ ÚPRAVY DOPR. ZNAČ. - ORP VLAŠIM

VL0-7

TECHNICKÁ OPATŘENÍ

DOPRAVNÍ ZNAČKY

-  k odstranění
-  k umístění



VN ŠVIHOV - OCHRANNÁ PÁSMA VODNÍHO ZDROJE - TECHNICKÁ OPATŘENÍ

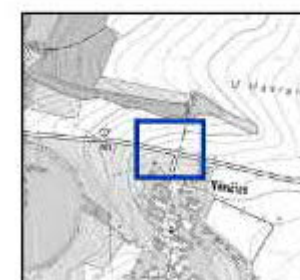
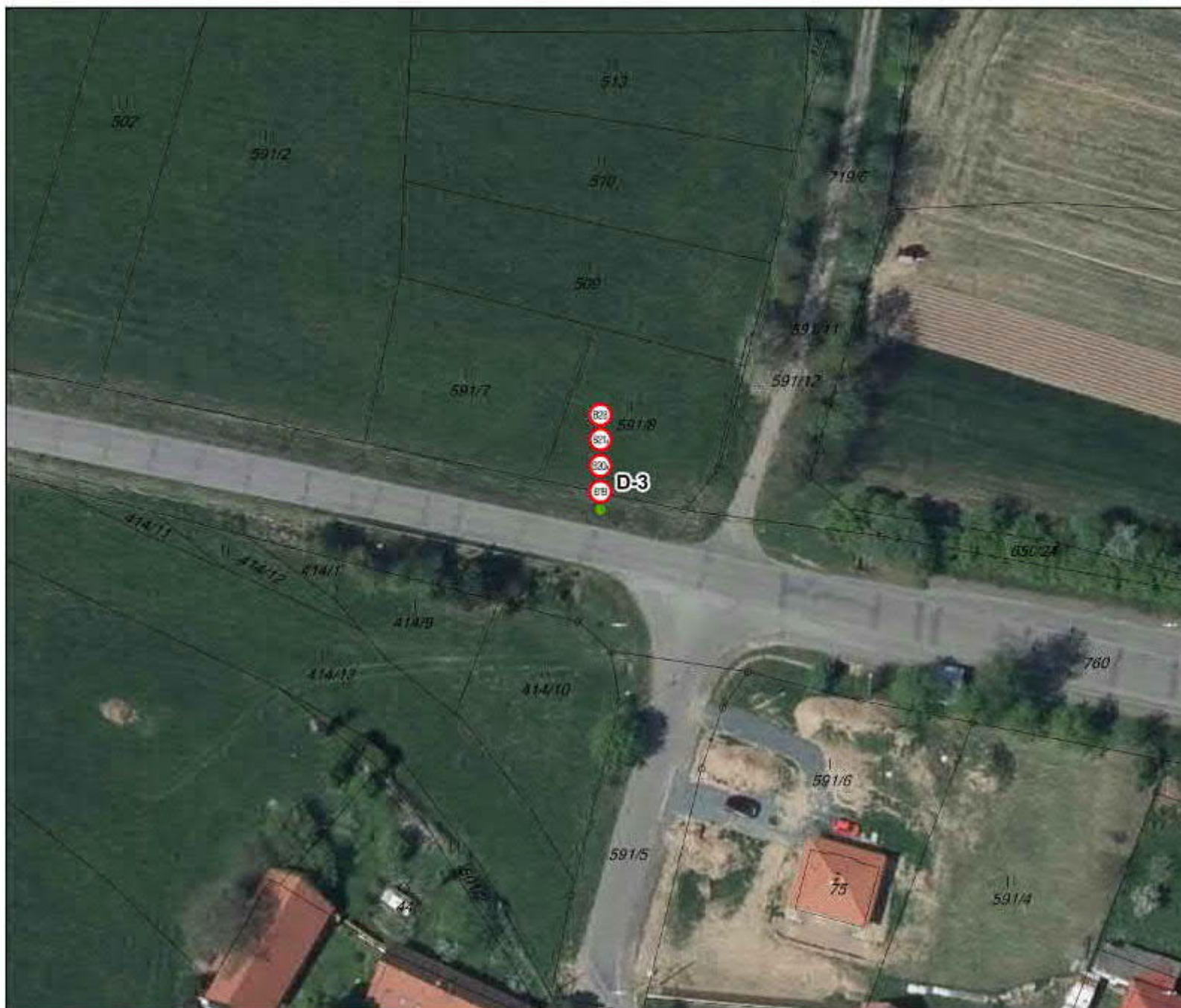
DOPRAVNÍ ZNAČKY - ŽÁDOST O STANOVENÍ MÍSTNÍ ÚPRAVY DOPR. ZNAČ. - ORP VLAŠIM

VL0-7

TECHNICKÁ OPATŘENÍ

DOPRAVNÍ ZNAČKY

-  k odstranění
-  k umístění
- 



červen 2017

VN ŠVIHOV - OCHRANNÁ PÁSMA VODNÍHO ZDROJE - TECHNICKÁ OPATŘENÍ

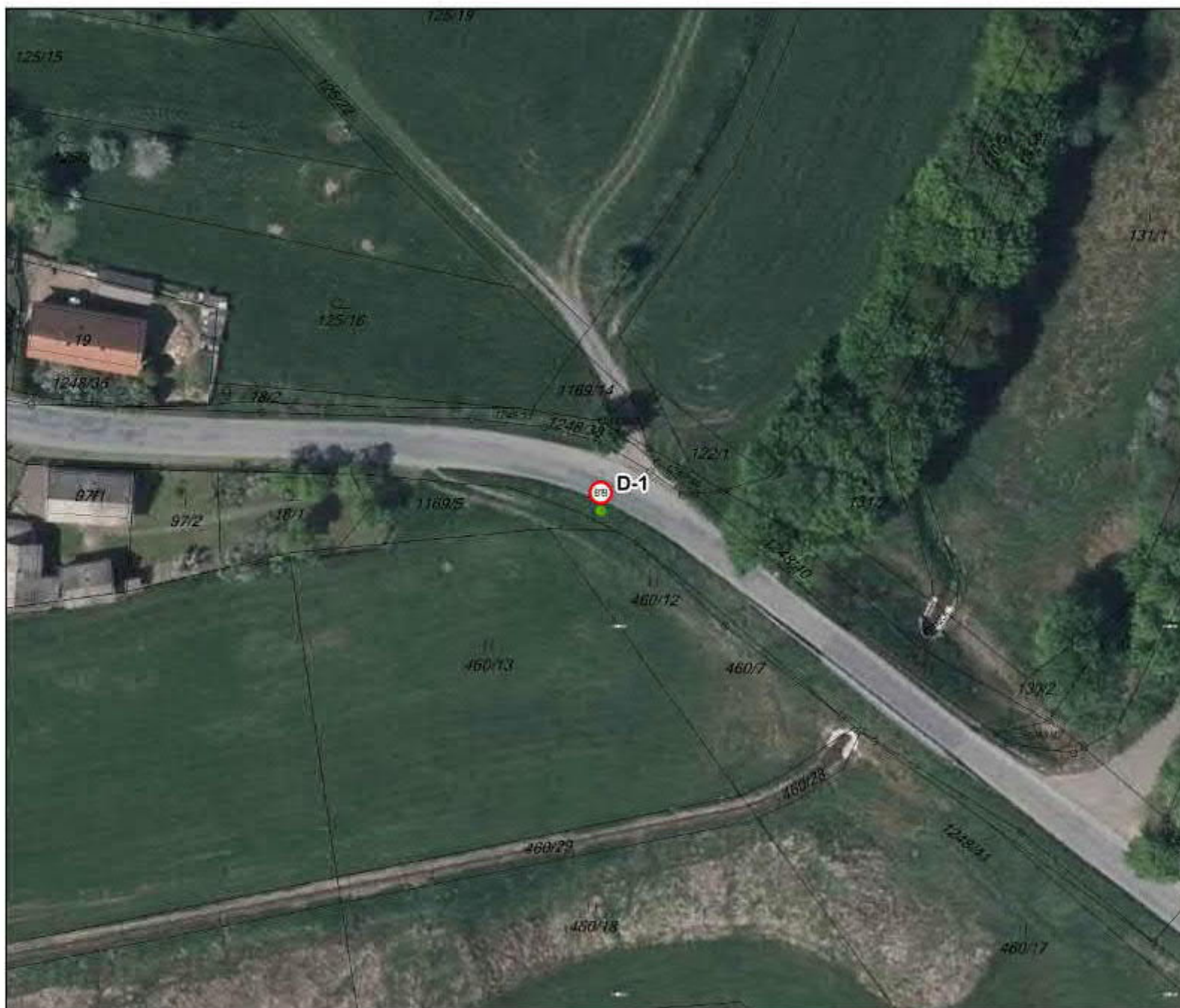
DOPRAVNÍ ZNAČKY - ŽÁDOST O STANOVENÍ MÍSTNÍ ÚPRAVY DOPR. ZNAČ. - ORP VLAŠIM

VL0-7

TECHNICKÁ OPATŘENÍ

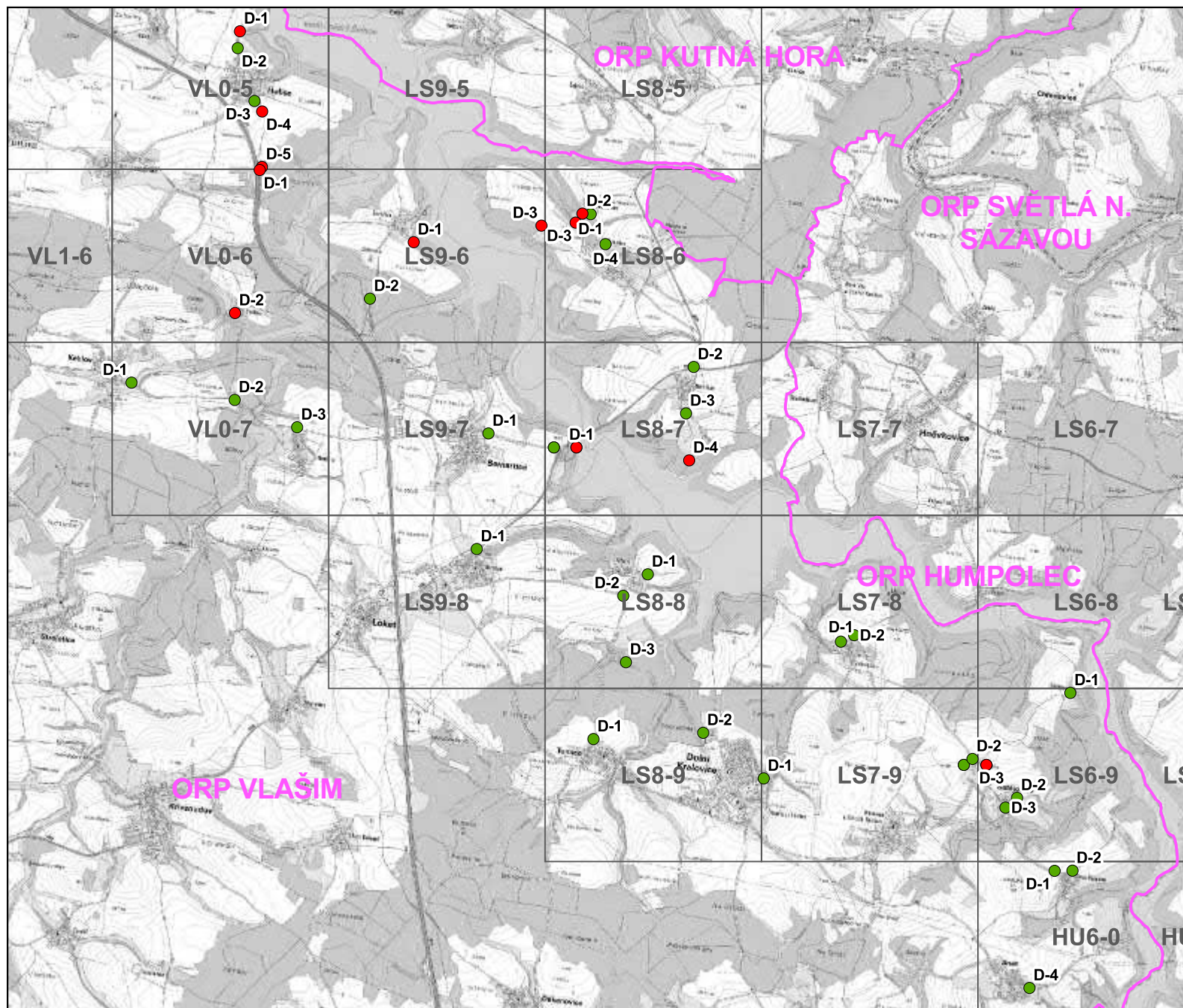
DOPRAVNÍ ZNAČKY

-  k odstranění
-  k umístění



VN ŠVIHOV - OCHRANNÁ PÁSMA VODNÍHO ZDROJE - TECHNICKÁ OPATŘENÍ

DOPRAVNÍ ZNAČKY - ŽÁDOST O STANOVENÍ MÍSTNÍ ÚPRAVY DOPR. ZNAČ. - ORP VLAŠIM



TECHNICKÁ OPATŘENÍ

DOPRAVNÍ ZNAČKY

- k odstranění
- k umístění

